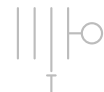


# ERSATZTEILE UND WERKZEUGE



**148** Ersatzteile

**150** Werkzeuge



# Ersatzteile

## P10S

BESTELL-NR.	GRÖSSE		
P10SY001	1"x18	1	20
P10SY002	1 1/4"x18	1	20
P10SY003	1"x3/4"E	1	20

Detektor für FBH-Verteiler R553D/DE und Verteilerstange R553S/SE. Einsatz im Vorlauf.

### NOTIZEN

P10SY003 = Eurokonus



## P10V

BESTELL-NR.	GRÖSSE		
P10VY001	1"x18	1	10
P10VY002	1 1/4"x18	1	10
P10VY003	1"x3/4"E	1	10
BESTELL-NR.	GRÖSSE		
P10VY011	1"x18*	1	10
P10VY012	1 1/4"x18*	1	10
P10VY013	1"x3/4"E*	1	10

Thermostatventil für FBH-Verteiler R553D/DE/FE und Verteilerstange R553V/VE. Einsatz im Rücklauf.

### NOTIZEN

\*= Neue Ausführung mit geänderter Dichtfläche ab Baujahr 06/2007

Hinweis:

1" entspricht 5cm von Tellerrand bis Gewinde-Ende

1 1/4" entspricht 6cm von Tellerrand bis Gewinde-Ende. (Maße gelten ohne Übergangsnippel)



## P10VS

BESTELL-NR.	GRÖSSE		
P10VSY001	1"x3/4"E	1	-

Thermostatventileinsatz für Verteilerstange R553FSX. Einsatz im Rücklauf.



## P12A

BESTELL-NR.	GRÖSSE		
P12AX003	1"	1	50
P12AX004	1/2"	1	100
P12AX006	3/8" - 1/2" - 3/4"	1	50
P12AX011	3/8"-1/2"-3/4"	1	50

Einsatz für Thermostatventile und Ventile im FBH-Verteiler (R553D/R553DE/R553FE) und R553V/VE.

### NOTIZEN

P12AX003:

Für Thermostatventile R401, R402, R421, R422 in 1"

P12AX004:

Für R356, R357, R358, R304T, R437, R437N und R440N

P12AX006:

Für voreinstellbare Thermostatventile (PTG)

P12AX011:

Für Thermostatventile in 3/8", 1/2" und 3/4" sowie für Fußbodenheizungsverteiler R553D, R553DE und R553FE.

Zum Austausch der Innenteile ist das Werkzeug R400TY500 erforderlich."



## R400T

BESTELL-NR.	GRÖSSE		
R400TY500	-	1	-

Montageschlüssel für den Austausch der Ventillinnenteile der FBH-Verteiler und Thermostatventile P12A.



## R400

BESTELL-NR.	GRÖSSE		
R400Y001	-	1	-

Montageblock für den Austausch von Thermostatventil-Innenteilen unter Druck.



## P88E

BESTELL-NR.	GRÖSSE		
P88EY001	1/4", 3/8", 1/2"	1	3
P88EY002	1/4", 3/8", 1/2"	1	20

Ersatzteilset für Entlüfter R88E und R88EI.

### NOTIZEN

P88EY001 bestehend aus Haube, Kappe, Filter und Gabel.

P88EY002 bestehend aus 3xO-Ring, 3xGabel, 3xFilter, 3xKappe.



## R450

BESTELL-NR.	GRÖSSE		
R450X001	V	1	250
R450X012	T	1	100

Handregulierkappe zu Fußboden-heizungsverteilern und Thermostatventilen.

### NOTIZEN

R450X001 = Verteiler

R450X012 = Thermostatventil TG



## P78M

BESTELL-NR.	GRÖSSE		
P78MY001	0,5-5L/M	1	30
P78MY002	0,4-2,6L/M	1	30
P78MY003	2-8L/M	1	30

Durchflussmengenmesser für Messingverteiler.



## R453A

BESTELL-NR.	GRÖSSE		
R453Y002	-	1	50

Kunststoffadapter für Stellantrieb R473/R473M und R478/R478M.

### NOTIZEN

Im Lieferumfang von R473 und R478 enthalten.



## P22B-1

BESTELL-NR.	GRÖSSE		
<b>P22BY008</b>	3/4" - 1"	1	-

Handregulierkappe für Regulierventile, Serie R27TG.



## P26PD

BESTELL-NR.	GRÖSSE		
<b>P26PY012</b>	3/8"	1	50
<b>P26PY013</b>	1/2"	1	50

Kappe zu R14/R15.



## P29M

BESTELL-NR.	GRÖSSE		
<b>P29MX004</b>	18 x 18	1	20

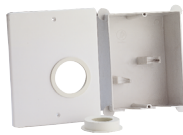
Winkel zu Thermostatventil R414M (R508B).



## R508M

BESTELL-NR.	GRÖSSE		
<b>R508MY001</b>	120X150X75	1	-

Kunststoffkasten zu R508K.



## R508D

BESTELL-NR.	GRÖSSE		
<b>040P00048</b>	140x170mm	1	200

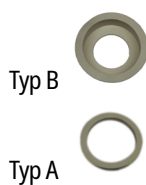
Kunststoffabdeckung zu R508K.  
Rosette 057G ist separat zu bestellen.



## 057G

BESTELL-NR.	GRÖSSE		
<b>057G15038</b>	TYP B	1	100
<b>057G15048</b>	TYP A	1	100

Rosette Typ B zu R508K in Verbindung mit TH-Kopf R470. Rosette Typ A zu R508K in Verbindung mit Vorgängermodell TH-Kopf R452.



Typ B

Typ A

## R500S

BESTELL-NR.	GRÖSSE		
<b>R501RY501</b>	R501	1	-

Schloss für Verteilerkästen.



## R588S

BESTELL-NR.	GRÖSSE		
<b>R588SY001</b>	-	1	200

Gegenstück zu Verteilerhalter R588.



## P15M-2

BESTELL-NR.	GRÖSSE		
<b>P15Y002</b>	3/8"	1	100
<b>P15Y003</b>	1/2"	50	500
<b>P15Y004</b>	3/4"	25	250
<b>P15Y005</b>	1"	25	250
<b>P15Y006</b>	1 1/4"	5	50

BESTELL-NR.	GRÖSSE		
<b>P15X002</b>	3/8"	100	1.000
<b>P15X003</b>	1/2"	50	500
<b>P15X004</b>	3/4"	25	250
<b>P15X005</b>	1"	25	250
<b>P15X006</b>	1 1/4"	25	250



Tülle für Thermostatventilen, HK-Verschraubungen und Kugelhähne mit lösbarer Verschraubung.  
Messing oder Messing verchromt.

## P18L-2

### MESSING

BESTELL-NR.	GRÖSSE		
<b>P18LY002</b>	1/2" x 3/8"	45	450
<b>P18LY003</b>	3/4"x1/2"	50	500
<b>P18LY004</b>	1"x3/4"	25	250
<b>P18LY005</b>	1 1/4"x1"	15	150
<b>P18LY006</b>	1 1/2"x1 1/4"	1	100

### VERCHROMT

BESTELL-NR.	GRÖSSE		
<b>P18LX002</b>	1/2" x 3/8"	45	450
<b>P18LX003</b>	3/4"x1/2"	50	500
<b>P18LX004</b>	1"x3/4"	25	250
<b>P18LX005</b>	1 1/4"x1"	15	150
<b>P18LX006</b>	1 1/2"x1 1/4"	1	100

Überwurfmutter für Thermostatventilen, HK-Verschraubungen und Kugelhähne mit lösbarer Verschraubung.

Messing oder Messing verchromt.

### NOTIZEN

- Größe: Überwurfmutter
- Größe: Tülle



## P18L-5

BESTELL-NR.	GRÖSSE		
<b>P18LY033</b>	3/4" zu R37 1/2"	1	30
<b>P18LY034</b>	1" zu R37 3/4"	1	30

BESTELL-NR.	GRÖSSE		
<b>P18LX033</b>	3/4" zu R37 1/2" Chrom	1	30

Überwurfmutter zu Wasserzählerverschraubung R37.  
Messing (LY) oder Messing verchromt (LX).

### NOTIZEN

Die Größenangaben beziehen sich auf das Anschlussgewinde des Wasserzählers.



## P57G

BESTELL-NR.	GRÖSSE		
<b>P57GY014</b>	3/4"	1	5
<b>P57GY015</b>	1"	1	5

Dichtung für Wasserzählerverschraubungen R37 und Kugelhähne mit Anschluss für Wasser- und Wärmemengenzählern.



## O21B

BESTELL-NR.	GRÖSSE		
<b>O21B14562</b>	1/2"	1	5.000
<b>O21B14572</b>	3/4"	1	5.000

Spanning für Kugelhähne R251P 1/2" Edelstahl.



## R227

BESTELL-NR.	GRÖSSE		
<b>R227Y001</b>	3/8"	1	250
<b>R227Y002</b>	1/2"	1	250
<b>R227Y003</b>	1/2"	1	250

Tauchhülse.

### NOTIZEN

R227Y001 - Baulänge 3,3 cm

R227Y002 - Baulänge 10,9 cm (passend zu R462LX021)

R227Y003 - Baulänge 4,7 cm (passend zu K373 und K370)



## P51RN

BESTELL-NR.	GRÖSSE		
<b>P51RNY001</b>	Ø 8	1	100
<b>P51RNY002</b>	Ø 10	1	1.000
<b>P51RNY003</b>	Ø 12	1	500
<b>P51RNY004</b>	Ø 14	1	500
<b>P51RNY005</b>	Ø 15	1	500
<b>P51RNY006</b>	Ø 16	1	500
<b>P51RNY007</b>	Ø 18	1	1.000
<b>P51RNY008</b>	Ø 20	1	500
<b>P51RNY009</b>	Ø 22	1	500
<b>P51RNY010</b>	Ø 28	1	500
<b>P51RNY011</b>	Ø 35	1	500

O-Ring.



## P26A

BESTELL-NR.	GRÖSSE		
<b>P26AY004</b>	MS. Kappen zu R14/R15 3/4"	1	50
<b>P26AY005</b>	MS. Kappen zu R14/R15 1"	1	25
BESTELL-NR.	GRÖSSE		
<b>P26AX004</b>	Kappen zu R14/2 und R15/2 3/4"	1	50
<b>P26AX005</b>	Kappen zu R14/2 und R15/2 1"	1	25

Kappe zu R14/R15.



## O23A

BESTELL-NR.	GRÖSSE		
<b>O23A00090</b>	Kappe zu R16/R17 3/8" Chrom	1	1.000
<b>O23A00100</b>	Kappe zu R16/R17 1/2" Chrom	1	1.000
BESTELL-NR.	GRÖSSE		
<b>O23A00092</b>	Kappe zu R16/R17 3/8" Messing	1	1.750
<b>O23A00102</b>	Kappe zu R16/R17 1/2" Messing	1	1.500

O23A00090, 92: Kappe zu R16/R17 3/8"

O23A00100, 102: Kappe zu R16/R17 1/2"



## Werkzeuge

### R131

BESTELL-NR.	GRÖSSE		
<b>R131Y001</b>	24 mm	1	-
<b>R131Y004</b>	29/30 mm	1	-

Stabiler Ringgabelschlüssel für Adapter.



### R74

BESTELL-NR.	GRÖSSE		
<b>R74Y001</b>	-	1	1.500

Steckschlüssel zu R90 und R91S.



### R576

BESTELL-NR.	GRÖSSE		
<b>R576X001</b>	-	1	20

Zugkupplung für den Austausch von Kunststoffrohren 16 x 2 und 16 x 2,2.



### R990

BESTELL-NR.	GRÖSSE		
<b>R990Y001</b>	12-26 mm	1	50

Schere für Kunststoffrohr bis DN25 und Mehrschichtverbundrohr bis DN26.



### NOTIZEN

Produkt ähnlich Abbildung.

## R558

BESTELL-NR.	GRÖSSE		
<b>R558Y001</b>	-	1	2.000

Einstellschlüssel für FBH-Verteiler R553D/R553E und Vorlaufmodulverteiler.



## R863

BESTELL-NR.	GRÖSSE		
<b>R863Y602</b>	Akkord-System	1	-

Tackergerät zur Befestigung der FBH-Rohre mittels Rohrclipsen.



## R983

BESTELL-NR.	GRÖSSE		
<b>R983Y600</b>	L.39MM-D.20MM Akkord-System	3.600	-

Rohrclips aus schlagfestem Kunststoff mit Widerhaken für festen Halt in der Dämmung R882. Magazinisiert. R983Y600 Magazin zu 180 Stück



## R861

BESTELL-NR.	GRÖSSE		
<b>R861Y500</b>	66 m	1	-

Klebeband zum Abkleben der Randdämmstreifen und der Dämmung.

Länge: 66 m; Breite: 50 mm.



## R225E

BESTELL-NR.	GRÖSSE		
<b>R225EY001</b>	-10÷20 bar	1	-

Digitales Durchfluss- und Differenzdruckmessgerät zur Einregulierung und Kontrolle von abgeglichenen Rohrnetzen mit Strangregulierventilen sowie Altanlagen ohne Berechnungsnachweis. Geräteausführung mit Akku-Satz zum netzunabhängigen Betrieb.

### NOTIZEN

Max. stat. Druck: 20 bar

Differenzdruckmessbereich: -10 bar bis 20 bar

Temperaturmessbereich: -5 °C bis 90 °C

Betriebsspannung: 2 x AA NiMH (Batterie)



## RP200-1

BESTELL-NR.	GRÖSSE		
<b>RP200Y032</b>	A batteria 18 V	1	20

Pressmaschine mit Akku Betrieb 18V inkl. Ladegerät und Pressbacken TH 16, TH 20, TH 26 für Giacomini Pressfittings.



## RP202

BESTELL-NR.	GRÖSSE		
<b>RP202Y016</b>	16	1	-
<b>RP202Y017</b>	17	1	-
<b>RP202Y018</b>	18	1	-
<b>RP202Y020</b>	20	1	-
<b>RP202Y026</b>	26	1	-
<b>RP202Y440</b>	40	1	-
<b>RP202Y450</b>	50	1	-
<b>RP202Y463</b>	63	1	-

Pressbacken für Pressmaschine RP200 (TH/THL-Profil).

### NOTIZEN

Ausführung RP202Y032 = THL Profil



## RP209

BESTELL-NR.	GRÖSSE		
<b>RP209Y101</b>	16x2 - 20x2 - 26x3 - 32x3	1	10
<b>RP209Y102</b>	40x3,5 - 50x4 - 63x4,5	1	10

Kalibrierdorn zum Runden und Anfasen von Mehrschichtverbundrohr.

