

WOHNUNGS- ÜBERGABESTATIONEN UND ZUBEHÖR

- 100** Wohnungsübergabestation mit thermostatischer Regelung
 - 101** Wohnungsübergabestation mit elektronischer Regelung
 - 102** Wohnungübergabestation als Frischwasserstation
 - 103** Wohnungsübergabestation mit zwei Wärmetauschern und elektronischer Regelung
 - 104** Wohnungsübergabestation mit Frischwassererwärmung und Differenzdruckregler für Heizkörperkreis, elektronisch geregelt
 - 105** Wohnungsübergabestation mit Frischwassererwärmung zum Heizen mit Flächenheizungen, elektronisch geregelt
 - 106** Wohnungsübergabestation mit frischwassererwärmung zum Heizen mit Flächenheizungen, mit zwei Wärmetauschern zur Systemtrennung, elektronisch geregelt
 - 107** Wohnungsübergabestation mit Frischwasserwärmung, zum Heizen und Kühlen mit Flächenheizungen, mit zwei Wärmetauschern zur Systemtrennung, elektronisch geregelt
 - 108** Zubehör
-

➤ Wohnungsübergabestation mit thermostatischer Regelung

GE556-1

| BESTELL-NR. | GRÖSSE | ☐ | ☒ |
|-------------|-------------------------------|---|----|
| GE556Y171 | 3/4"-Heizen 17,4 KW | 1 | - |
| GE556Y176 | 3/4"-Heizen 17,4KW/WW 56KW | 1 | 10 |



Übergabestation mit doppelten Wärmetauscher, für Hoch- und Niedertemperatur-Heizsysteme und Warmwasserproduktion (nur bei GE556Y172-173) komplett mit:

- Wärmetauscher für das Trennen des Heizungsprimärkreislaufes vom Sekundärkreislauf in der Wohnungseinheit
- Wärmetauscher für die unmittelbare Warmwasserproduktion (außer GE556Y171)
- Selbstregulierende Pumpe mit Energieeffizienzklasse B gemäß Richtlinie ErP 2209/125/EC, Ausdehnungsgefäß, Sicherheitsventil, Manometer, Druckschalter und automatischem Entlüfter auf der Heizungsseite
- Thermostatische Kontrolle der Heizungstemperatur (Möglichkeit für hohe und niedrige Temperaturen)
- Automatisches Zonenventil auf der Heizungsseite
- Vorrangumschaltventil für Warmwasserproduktion (außer GE556Y171)
- TMV2 + TMV3 + WRAS zertifizierter Verbrüh-Schutz für das thermostatische Mischventil
- Einstellbarer Bypass und dynamisches Regulierventil auf der Primärseite (Mit Ausnahme des Bypass besteht keine Primärströmung, wenn Wohnungsübergabestation nicht aktiv ist)
- Automatisches Entlüftungsventil
- Einfache Montage der Übergabestationen auf einen zuvor auf der Baustelle installierten Metallrahmen (inklusive Anschlussventile)
- Die Zählerpassstücke (aus Kunststoff auf der Heizungsseite/ aus Messing auf der Wasserseite) können durch einen Wärmemengenzähler und einen Wasserzähler ausgetauscht werden (außer GE556Y171)
- Vormontierte elektronische Anschlussbox (Elektroanschlüsse und Regelung)

NOTIZEN

Technische Daten:

- Max. Betriebstemperatur: 90°C
- Max. Betriebsdruck: 16 bar (10 bar mit Kunststoff-Zählerpassstück)

Abmessungen:

(L x H x T)
450 x 630 x 180 mm

Optional sind für die Wohnungsübergabestation GE556 die nachfolgenden Artikel zusätzlich bestellbar:

- Montagerahmen für die Installation auf Baustellen
- Dämmung, Artikelnummer GE551Y180

ACHTUNG: Bei Verwendung eines Wärmetauschers zur Warmwasserbereitung in Verbindung mit einer Zirkulationspumpe, ist die Installation eines baumustergeprüften Sicherheitsventils am Kaltwassereingang vorzusehen.

INFO

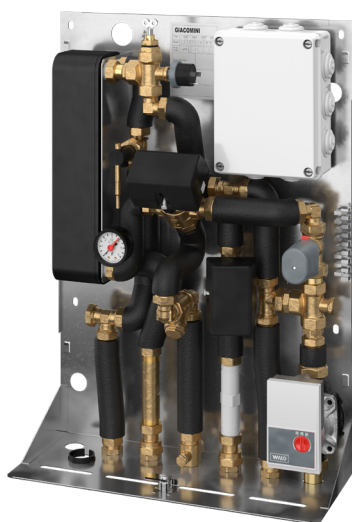
ACHTUNG: Bei Verwendung eines Wärmetauschers zur Warmwasserbereitung, ist die Installation eines baumustergeprüften Sicherheitsventils am Kaltwassereingang vorzusehen, wenn das Anlagenvolumen 3l übersteigt!



➔ Wohnungsübergabestation mit elektronischer Regelung

GE556-2

| BESTELL-NR. | GRÖSSE | | |
|-------------|--------------------------|---|---|
| GE556Y401 | 3/4"-Heizen 26KW/WW 58KW | 1 | - |
| GE556Y402 | 3/4"-Heizen 26KW/WW 67KW | 1 | - |



Wohnungsübergabestation mit elektronischer Regelung für Hoch- und Niedertemperatur-Heizsysteme und Warmwasserproduktion komplett mit:

- Elektronischer Sollwert-Regelung der Warmwasser- und Heizungstemperatur
- Fernbedienung/Uhrenthermostat zur Parametrierung via Display
- Witterungsgeführte Regelung über Außenfühler
- Plattenwärmetauscher für sofortige Warmwasserproduktion
- Motorisiertes Drei-Wege-Ventil (Vorrangumschaltventil) (Hzg.Primär.Vorlauf)
- Motorisiertes Zwei-Wege-Ventil (Hzg.Primär-Rücklauf)
- Schmutzfänger und manueller Entlüfter (Primärseite)
- Sicherheitsdruckschalter für Niederdruck (Primärseite)
- Sicherheitsventil (thermisch/elektronisch) auf der Heizungsseite
- Anschlüsse 3/4"
- Selbstmodulierende Pumpe 15/6, Baulänge: 130 mm, Einhaltung ErP Richtlinie (2009/125/CE)
- Plattenwärmetauscher und Rohrleitungen vollständig isoliert
- Die Zählerpassstücke (aus Kunststoff auf der Heizungsseite/aus Messing auf der Wasserseite) können durch einen Wärmemengenzähler und einen Wasserzähler ausgetauscht werden
- Lackiertes Stahlblechgehäuse (RAL 9010), abschließbar

NOTIZEN

Technische Daten:

- Max. Betriebstemperatur: 90°C
- Primärkreis max. Betriebsdruck: 6 bar
- Sekundär Warmwasserkreis max. Betriebsdruck: 10 bar
- Temperaturbereich des sekundären Heizkreises:
Niedertemperatur: 25-45°C
Hochtemperatur: 25-85°C
- Temperatur des sekundären Warmwasserproduktionskreises:
30-60°C (Sollwert 50°C)
- Nenndurchfluss des Primärkreises: 1070 l/h bei 75°C für 58 kW

ACHTUNG: Bei Verwendung eines Wärmetauschers zur Warmwasserbereitung in Verbindung mit einer Zirkulationspumpe, ist die Installation eines baumustergeprüften Sicherheitsventils am Kaltwassereingang vorzusehen.

INFO

Optional sind für die Wohnungsübergabestation GE556-2 die Nachfolgenden Artikel zusätzlich bestellbar:

- Wärmemengenzähler der Serie GE552
- Wasserzähler der Serie GE552
- Anschlussplatte mit 6 Kugelhähnen 3/4" Anschluss: GE551Y074



K480Y002

Thermostat zu Wohnungsübergabestationen GE556-2 und GE556-6, mit Fernbedienung. Im Lieferumfang enthalten.



Wohnungsübergabestation als Frischwasserstation

GE556-3

| BESTELL-NR. | GRÖSSE | | |
|-------------|----------------------|---|---|
| GE556Y152 | 3/4"-Warmwasser 56KW | 1 | - |



Wohnungsübergabestation mit Wärmetauscher zur dezentralen Warmwasserproduktion, komplett mit:

- Wärmetauscher für dezentrale Warmwasserproduktion
- Thermostatischem Mischventil
- Statischem Regulierventil
- Rückschlagventil
- Die Zählerpassstücke (aus Kunststoff auf der Heizungsseite/aus Messing auf der Wasserseite) können durch einen Wärmemengenzähler und einen Wasserzähler ausgetauscht werden

Abmessung: 330 x 295 x 120 mm

Wärmemengenzähler und Wasserzähler nicht im Lieferumfang enthalten!

| BESTELL-NR. | GRÖSSE | | |
|-------------|----------------------|---|---|
| GE556Y155 | 3/4"-Warmwasser 56KW | 1 | - |



Wohnungsübergabestation wie vor, jedoch mit mortorischem Umschaltventil, Strömungsschalter und primärseitigem Schmutzfänger

Abmessung: 330 x 295 x 120 mm

Wärmemengenzähler und Wasserzähler nicht im Lieferumfang enthalten!

NOTIZEN

Primärseite

- Max. Betriebstemperatur: 90°C
- Max. Betriebsdruck: 15 bar

Sanitärkreislauf

- Max. Betriebstemperatur: 30°C (Kaltwasserseite)
- Max. Betriebsdruck: 10 bar

ACHTUNG: Bei Verwendung eines Wärmetauschers zur Warmwasserbereitung in Verbindung mit einer Zirkulationspumpe, ist die Installation eines baumustergeprüften Sicherheitsventils am Kaltwassereingang vorzusehen.



➤ Wohnungsübergabestation mit zwei Wärmetauschern und elektronischer Regelung

GE556-6

| BESTELL-NR. | GRÖSSE | | |
|-------------|----------------------------|---|----|
| GE556Y411 | 3/4" - Heizen 26KW/WW 58KW | 1 | 10 |
| GE556Y412 | 3/4" - Heizen 26KW/WW 67KW | 1 | 6 |



Übergabestation mit zwei Wärmetauschern, für Hoch- und Niedertemperatur-Heizsysteme und Warmwasserproduktion. Wärmetauscher für das Trennen des Heizungsprimärkreislaufes vom Sekundärkreislauf in der Wohnungseinheit

- Wärmetauscher für die unmittelbare Warmwasserproduktion
- Selbstregulierende Pumpe mit Energieeffizienzklasse B gemäß Richtlinie ErP 2209/125/EC, Ausdehnungsgefäß, Sicherheitsventil, Manometer, Druckschalter und automatischem Entlüfter auf der Heizungsseite
- Elektronische Regelung der Heizungsvorlauftemperatur in Abhängigkeit der Außentemperatur
- Vorrangumschaltventil für Warmwasserproduktion
- TMV2 + TMV3 + WRAS zertifizierter Verbrüh-Schutz für das thermostatische Mischventil
- Automatisches Entlüftungsventil
- Einfache Montage der Übergabestationen auf einen zuvor auf der Baustelle installierten Metallrahmen (inklusive Anschlussventile)
- Die Zählerpassstücke (aus Kunststoff auf der Heizungsseite/ aus Messing auf der Wasserseite) können durch einen Wärmemengenzähler und einen Wasserzähler ausgetauscht werden
- Vormontierte elektronische Anschlussbox (Elektroanschlüsse und Regelung)

Im Lieferumfang enthalten:
Außentemperaturfühler und Fernbedieneinheit K480Y002 mit Zeitprogrammierung für die elektronische Regelung.

NOTIZEN

Technische Daten:

- Max. Betriebstemperatur: 90°C
- Primärkreis max. Betriebsdruck: 6 bar
- Sekundär Warmwasserkreis max. Betriebsdruck: 10 bar
- Temperaturbereich des sekundären Heizkreises:
Niedertemperatur: 25-45°C
Hochtemperatur: 25-85°C

GE556Y411 56kW

GE556Y412 67kW

ACHTUNG: Bei Verwendung eines Wärmetauschers zur Warmwasserbereitung in Verbindung mit einer Zirkulationspumpe, ist die Installation eines baumustergeprüften Sicherheitsventils am Kaltwassereingang vorzusehen.



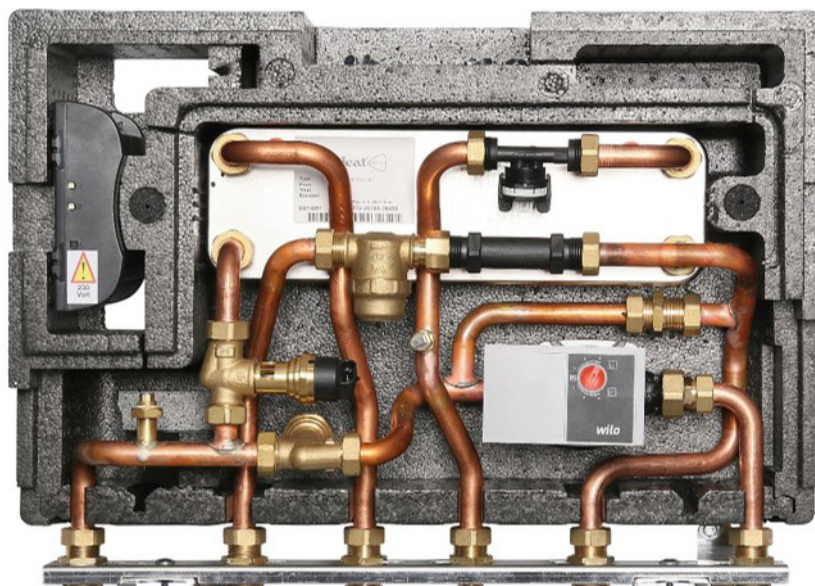
K480Y002

Thermostat zu Wohnungsübergabestationen
GE556-2 und GE556-6, mit Fernbedienung.
Im Lieferumfang enthalten.

➤ Wohnungsübergabestation mit Frischwassererwärmung und Differenzdruckregler für Heizkörperheizkreis, elektronisch geregelt

GE556Y6010 - GE556Y6011

| BESTELL-NR. | Warmwasser | Heizung. |
|-------------|------------|----------|
| GE556Y6010 | 42 kW | 19,2 kW |
| GE556Y6011 | 51 kW | 19,2 kW |



Wohnungsübergabestation für zentrale Wärmeversorgungs- und Nahwärmeanlagen, komplett mit:

- EPP Dämmung
- Edelstahltrinkwarmwasser - Wärmetauscher
- Selbstregulierende Umwälzpumpe entsprechend der ErP-Richtlinie (2009/125/EC).
- elektronischer Regelung für Vorlauftemperatur und bedarfsgerechte Warmwasserbereitung
- Strömungsmesser ohne bewegliche Teile nach dem Vortex Prinzip
- Schrittmotor gesteuerte Regelventile
- direkter Heizkreis mit Differenzdruckregler
- Anschlüsse von unten passend zu Giacomini Kugelhähnen R251W
- Anschluss kaltwasserseitig mit Löt- / Pressnippel 15mm (Montagebügel erforderlich)
- OpenTherm Schnittstelle (nach technischer Klärung)
- Elektrischer Anschluss (230V / 50 Hz)
- Potentialfreier Eingang für bauseitigen Thermostat

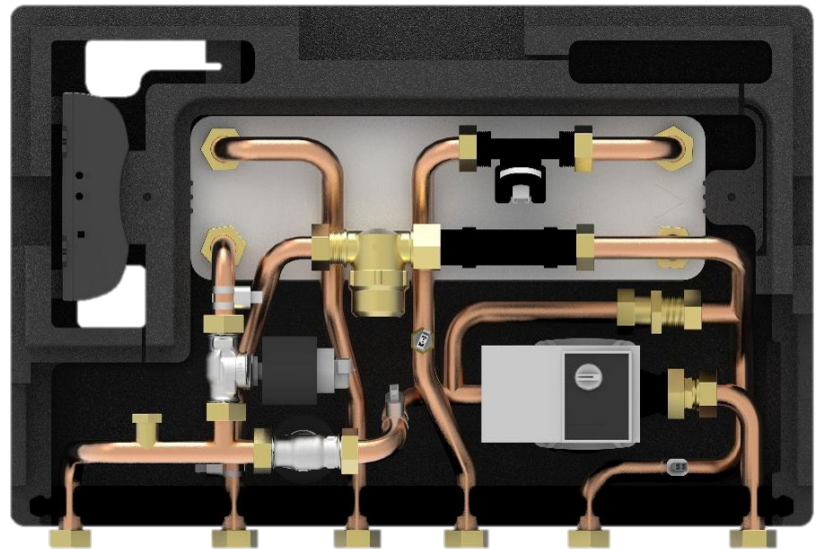
Wärmemengen- und Wasserzähler bauseits.



➤ Wohnungsübergabestation mit Frischwassererwärmung zum Heizen mit Flächenheizungen, elektronisch geregelt

GE556Y6020 - GE556Y6021

| BESTELL-NR. | Warmwasser | Heizung. |
|-------------|------------|----------|
| GE556Y6020 | 42 kW | 12,8 kW |
| GE556Y6021 | 51 kW | 12,8 kW |



Wohnungsübergabestation für zentrale Wärmeversorgungs- und Nahwärmanlagen, komplett mit:

- EPP Dämmung
- Edelstahltrinkwarmwasser - Wärmetauscher
- Selbstregulierende Umwälzpumpe entsprechend der ErP-Richtlinie (2009/125/EC).
- elektronischer Regelung für Vorlauftemperatur und bedarfsgerechte Warmwasserbereitung
- Strömungsmesser ohne bewegliche Teile nach dem Vortex Prinzip
- Schrittmotor gesteuerte Regelventile
- Fußbodenheizkreis mit Injektionsbeimischung
- Anschlüsse von unten passend zu Giacomini Kugelhähnen R251W
- Anschluss kaltwasserseitig mit Löt- / Pressnippel 15mm (Montagebügel erforderlich)
- OpenTherm Schnittstelle (nach technischer Klärung)
- Elektrischer Anschluss (230V / 50 Hz)
- Potentialfreier Eingang für bauseitigen Thermostat

Wärmemengen- und Wasserzähler bauseits.

➤ Wohnungsübergabestation mit Frischwassererwärmung zum Heizen mit Flächenheizungen mit zwei Wärmetauschern zur Systemtrennung, elektronisch geregelt

GE556Y6030 - GE556Y6031

| BESTELL-NR. | Warmwasser | Heizung. |
|-------------|------------|----------|
| GE556Y6030* | 42 kW | 5-15 kW |
| GE556Y6031* | 51 kW | 5-15 kW |



Wohnungsübergabestation für zentrale Wärmeversorgungs- und Nahwärmanlagen, komplett mit:

- EPP Dämmung
- Edelstahltrinkwarmwasser - Wärmetauscher
- Edelstahlwärmetauscher zum Trennen von primär- und sekundärsichtigem Heizkreislauf
- Selbstregulierende Umwälzpumpe entsprechend der ErP-Richtlinie (2009/125/EC).
- elektronischer Regelung für Vorlauftemperatur und bedarfsgerechte Warmwasserbereitung
- Strömungsmesser ohne bewegliche Teile nach dem Vortex Prinzip
- Schrittmotor gesteuerte Regelventile
- Anschlüsse von unten passend zu Giacomini Kugelhähnen R251W
- Anschluss kaltwasserseitig mit Löt- / Pressnippel 15mm (Montagebügel erforderlich)
- OpenTherm Schnittstelle (nach technischer Klärung)
- Elektrischer Anschluss (230V / 50 Hz)
- Potentialfreier Eingang für bauseitigen Thermostat

Wärmemengen- und Wasserzähler bauseits.

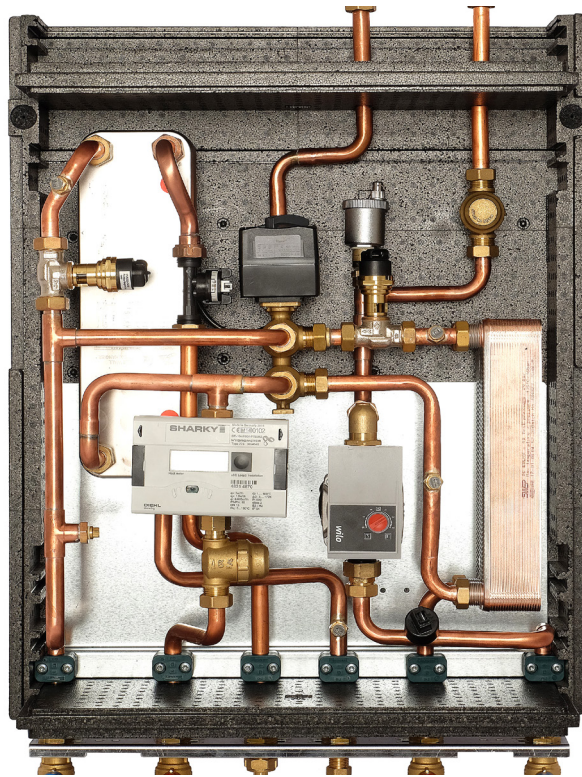
*Auch als Wohnungsstation mit erhöhten Vorlauftemperaturen für Heizkörper auf Anfrage und nach technischer Klärung lieferbar.



➤ Wohnungsübergabestation mit Frischwassererwärmung zum Heizen und Kühlen mit Flächenheizungen mit 2 Wärmetauschern zur Systemtrennung, elektronisch geregelt

GE556Y6060

| BESTELL-NR. | Warmwasser | Heizung | Kühlung |
|-------------|------------|-----------|---------|
| GE556Y6030 | 42 - 51 kW | 5-12,5 kW | 2,5 kW |



Wohnungsübergabestation für zentrale Wärmeversorgungs- und Nahwärmanlagen, komplett mit:

- EPP Dämmung
- Edelstahltrinkwarmwasser - Wärmetauscher
- Edelstahlwärmetauscher zum Trennen von primär- und sekundärsichtigem Heizkreislauf
- 6 Wege-Umschaltventil zum Umschalten zwischen Heizen und Kühlen mit elektrischem Stellantrieb
- Selbstregulierende Umwälzpumpe entsprechend der ErP-Richtlinie (2009/125/EC).
- elektronischer Regelung für Vorlauftemperatur und bedarfsgerechte Warmwasserbereitung
- Strömungsmesser ohne bewegliche Teile nach dem Vortex Prinzip
- Schrittmotor gesteuerte Regelventile
- Anschlüsse von unten passend zu Giacomini Kugelhähnen R251W
- Anschluss kaltwasserseitig mit Löt- / Pressnippel 15mm (Montagebügel erforderlich)
- OpenTherm Schnittstelle (nach technischer Klärung)
- Elektrischer Anschluss (230V / 50 Hz)
- Potentialfreier Eingang für bauseitigen Thermostat

Wärmemengen- und Wasserzähler bauseits.



Zubehör

R251P

| BESTELL-NR. | GRÖSSE | ☐ | ☒ |
|-------------|----------------|---|----|
| R251PY604 | 3/4"x3/4" Rot | 5 | 50 |
| R251PY644 | 3/4"x3/4" Blau | 5 | 50 |



Kugelhahn mit rotem Flügelgriff, Zähleranschlussverschraubung und 2 x Innengewinde. Messing oder Messing verchromt. Für Heizung. Verplombung möglich.

NOTIZEN

Technische Daten wie der R251WP.
Das 1. Maß bezieht sich auf das Innengewinde.
Das 2. Maß bezieht sich auf die ÜWM.
R251PY644 mit blauem Flügelgriff
R251PY604 mit rotem Flügelgriff

R251WP

| BESTELL-NR. | GRÖSSE | ☐ | ☒ |
|-------------|------------|---|----|
| R251WX074 | 3/4" X3/4" | 5 | 50 |



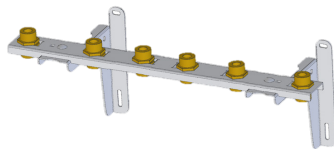
Kugelhahn mit rotem Flügelgriff, Zähleranschlussverschraubung und 2 x Innengewinde. Messing oder Messing verchromt. Für Heizung. Verplombung möglich.

NOTIZEN

Technische Daten wie der R251WP.
Das 1. Maß bezieht sich auf das Innengewinde.
Das 2. Maß bezieht sich auf die ÜWM.

GE551 MONTAGEBÜGEL

| BESTELL-NR. | GRÖSSE | ☐ | ☒ |
|-------------|--------|---|----|
| GE551Y601 | 3/4" 6 | 1 | 20 |



Montagebügel zur Montage um zum Anschluss der vorstehenden Wohnungsübergabestation an Wand und Rohrleitungsnetz.
Anschlüsse G 3/4" AG
Kaltwasserseitig Löt- / Pressnippel 15 mm

GE551-4 DÄMMUNG

| BESTELL-NR. | GRÖSSE | ☐ | ☒ |
|-------------|-----------------------------|---|---|
| GE551Y180 | Isolierung zu GE556Y172-173 | 1 | - |
| GE551Y181 | Isolierung zu GE556-3 | 1 | - |



GE551Y180



GE551Y181



P76W UMWÄLZPUMPE

| BESTELL-NR. | GRÖSSE | | |
|-------------|-------------------------|---|---|
| P76WIY012 | Umwälzpumpe 1" 15/6-130 | 1 | - |



Selbstregulierende Pumpe,
Energieeffizienzklasse B gemäß Richtlinie
ErP 2009/125/EU.

R158A BYPASS

| BESTELL-NR. | GRÖSSE | | |
|-------------|--------|---|---|
| R158AY004 | 3/4" | 1 | - |



Thermostatischer Bypass für konstante
Rücklauftemperatur am primären Kreislauf.

NOTIZEN

Anschluss: 3/4"IG
Einstellbereich: 35-65°C

R189V RÜCKSCHLAGKLAPPE

| BESTELL-NR. | GRÖSSE | | |
|-------------|-------------|----|-----|
| R189VY004 | 3/4" - DN20 | 25 | 250 |



Rückschlagventil für Trinkwasser (es ist möglich,
zwei Rückschlagventile parallel zu montieren.
Eins für Kaltwasser und das andere für
Warmwasser).