

WOHNUNGS- ÜBERGABESTATIONEN UND ZUBEHÖR

- Geringe Bereitstellungsverluste als zentrale Trinkwasserspeicher.
- Keine bzw. geringe Zirkulationsverluste durch Anordnung in der Nähe der Entnahmestellen.
- Keine Legionellenbeprobung, da keine Kriterien nach DVGW W551 gegeben.
- Einbaumöglichkeit für Kaltwasserzähler (Summenbildung nach HeizKoV §9).
- Einbaumöglichkeiten für Wärmerzähler.
- Individuell an den Bedarf eines jeden Gebäudes anpassbar.
- Wahlweise mit Konstanttemperatur- oder mit witterungsgeführter Regelung.
- Hydraulischer Abgleich der Primärseite: Je nach Ausführung mit Differenzdruckreglern oder statischen Strangregulierventilen.



112 Wohnungsübergabestation mit thermostatischer Regelung

113 Wohnungsübergabestation als Frischwasserstation

114 Wohnungsübergabestation mit Frischwassererwärmung und Differenzdruckregler für Heizkörperkreis, elektronisch geregelt

115 Wohnungsübergabestation mit Frischwassererwärmung zum Heizen mit Flächenheizung, elektronisch geregelt

116 Wohnungsübergabestation mit Frischwassererwärmung zum Heizen mit Flächenheizung, mit zwei Wärmetauschern zur Systemtrennung, elektronisch geregelt

117 Wohnungsübergabestation mit Frischwassererwärmung zum Heizen und Kühlen mit Flächenheizung, mit zwei Wärmetauschern zur Systemtrennung, elektronisch geregelt

118 Zubehör

➤ Wohnungsübergabestation mit thermostatische Regelung

GE556-1

BESTELL-NR.	GRÖSSE	☐	☒
GE556Y171	3/4"- Heizen 17,4 KW	1	-
GE556Y176	3/4"- Heizen 17,4 KW/ WW 56 KW	1	10

Übergabestation mit doppelten Wärmetauscher, für Hoch- und Niedertemperatur-Heizsysteme und Warmwasserproduktion (nur bei GE556Y172-173) komplett mit:

- Wärmetauscher für das Trennen des Heizungsprimärkreislaufes vom Sekundärkreislauf in der Wohnungseinheit
- Wärmetauscher für die unmittelbare Warmwasserproduktion (außer GE556Y171)
- Selbstregulierende Pumpe mit Energieeffizienzklasse B gemäß Richtlinie ErP 2209/125/EC, Ausdehnungsgefäß, Sicherheitsventil, Manometer, Druckschalter und automatischem Entlüfter auf der Heizungsseite
- Thermostatische Kontrolle der Heizungstemperatur (Möglichkeit für hohe und niedrige Temperaturen)
- Automatisches Zonenventil auf der Heizungsseite
- Vorrangumschaltventil für Warmwasserproduktion (außer GE556Y171)
- TMV2 + TMV3 + WRAS zertifizierter Verbrüh-Schutz für das thermostatische Mischventil
- Einstellbarer Bypass und dynamisches Regulierventil auf der Primärseite (Mit Ausnahme des Bypass besteht keine Primärströmung, wenn Wohnungsübergabestation nicht aktiv ist)
- Automatisches Entlüftungsventil
- Einfache Montage der Übergabestationen auf einen zuvor auf der Baustelle installierten Metallrahmen (inklusive Anschlussventile)
- Die Zählerpassstücke (aus Kunststoff auf der Heizungsseite/aus Messing auf der Wasserseite) können durch einen Wärmemengenzähler und einen Wasserzähler ausgetauscht werden (außer GE556Y171)
- Vormontierte elektronische Anschlussbox (Elektroanschlüsse und Regelung)

🔊 NOTIZEN

Technische Daten:

- Max. Betriebstemperatur: 90°C
- Max. Betriebsdruck: 16 bar (10 bar mit Kunststoff- Zählerpassstück)

Abmessungen:

(L x H x T)
450 x 630 x 180 mm

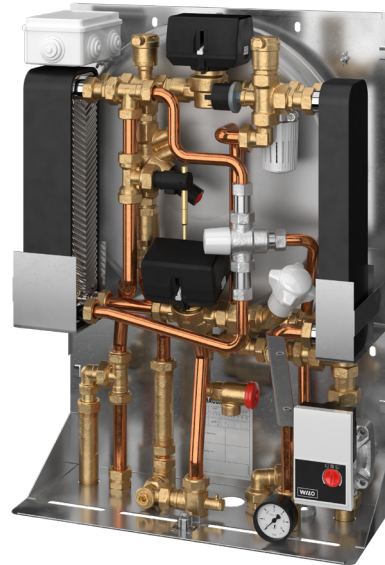
Optional sind für die Wohnungsübergabestation GE556 die nachfolgenden Artikel zusätzlich bestellbar:

- Montagerahmen für die Installation auf Baustellen
- Dämmung, Artikelnummer GE551Y180

ACHTUNG: Bei Verwendung eines Wärmetauschers zur Warmwasserbereitung in Verbindung mit einer Zirkulationspumpe, ist die Installation eines baumustergeprüften Sicherheitsventils am Kaltwassereingang vorzusehen.

📄 INFO

ACHTUNG: Bei Verwendung eines Wärmetauschers zur Warmwasserbereitung, ist die Installation eines baumustergeprüften Sicherheitsventils am Kaltwassereingang vorzusehen, wenn das Anlagenvolumen 3l übersteigt!



➔ Wohnungsübergabestation als Frischwasserstation

GE556-3

BESTELL-NR.	GRÖSSE		
GE556Y152	3/4"-Warmwasser 56KW	1	-



Wohnungsübergabestation mit Wärmetauscher zur dezentralen Warmwasserproduktion, komplett mit:

- Wärmetauscher für dezentrale Warmwasserproduktion
- Thermostatischem Mischventil
- Statischem Regulierventil
- Rückschlagventil
- Die Zählerpassstücke (aus Kunststoff auf der Heizungsseite/aus Messing auf der Wasserseite) können durch einen Wärmemengenzähler und einen Wasserzähler ausgetauscht werden

Abmessung: 330 x 295 x 120 mm

Wärmemengenzähler und Wasserzähler nicht im Lieferumfang enthalten!

NOTIZEN

Primärseite

- Max. Betriebstemperatur: 90°C
- Max. Betriebsdruck: 15 bar

Sanitärkreislauf

- Max. Betriebstemperatur: 30°C (Kaltwasserseite)
- Max. Betriebsdruck: 10 bar

ACHTUNG: Bei Verwendung eines Wärmetauschers zur Warmwasserbereitung in Verbindung mit einer Zirkulationspumpe, ist die Installation eines baumustergeprüften Sicherheitsventils am Kaltwassereingang vorzusehen

INFO

Optional sind für die Wohnungsübergabestation GE556-3 die Nachfolgenden Artikel zusätzlich bestellbar:

- Wärmemengenzähler der Serie GE552
- Komponenten für zentrale Datenerfassung via M-Bus (Serie GE552-4) oder Wireless M-Bus (GE552-W).

GE556-3

BESTELL-NR.	GRÖSSE		
GE556Y155	3/4"-Warmwasser 56KW	1	-



Wohnungsübergabestation wie zuvor, jedoch mit motorischem Umschaltventil, Strömungsschalter und primärseitigem Schmutzfänger.

Abmessung: 330 x 295 x 120 mm

Wärmemengenzähler und Wasserzähler nicht im Lieferumfang enthalten!

NOTIZEN

Primärseite

- Max. Betriebstemperatur: 90°C
- Max. Betriebsdruck: 15 bar

Sanitärkreislauf

- Max. Betriebstemperatur: 30°C (Kaltwasserseite)
- Max. Betriebsdruck: 10 bar

ACHTUNG: Bei Verwendung eines Wärmetauschers zur Warmwasserbereitung in Verbindung mit einer Zirkulationspumpe, ist die Installation eines baumustergeprüften Sicherheitsventils am Kaltwassereingang vorzusehen

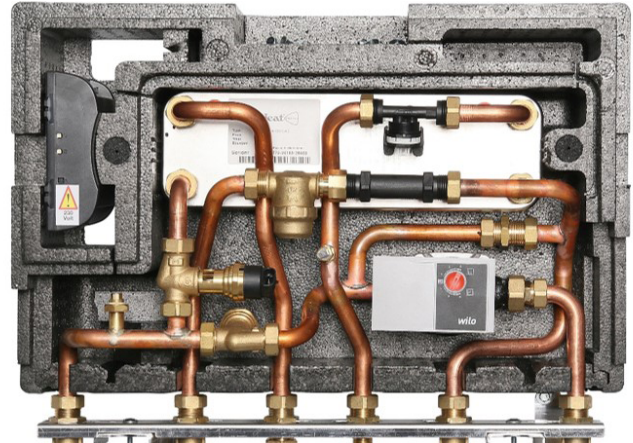
➤ Wohnungsübergabestation mit Frischwassererwärmung und Differenzdruckregler für Heizkörperheizkreis, elektronsich geregelt

GE556Y6010 - GE556Y6011

BESTELL-NR.	Warmwasser	Heizungswasser
GE556Y6010	42 kW	19,2 kW
GE556Y6011	51 kW	19,2 kW

Wohnungsübergabestation für zentrale Wärmeversorgungs- und Nahwärmanlagen, komplett mit:

- EPP Dämmung
- Edelstahltrinkwarmwasser - Wärmetauscher
- Selbstregulierende Umwälzpumpe entsprechend der ErP-Richtlinie (2009/125/EC).
- elektronischer Regelung für Vorlauftemperatur und bedarfsgerechte Warmwasserbereitung
- Strömungsmesser ohne bewegliche Teile nach dem Vortex Prinzip
- Schrittmotor gesteuerte Regelventile
- direkter Heizkreis mit Differenzdruckregler
- Anschlüsse von unten passend zu Giacomini Kugelhähnen R251W
- Anschluss kaltwasserseitig mit Löt- / Pressnippel 15mm (Montagebügel erforderlich)
- OpenTherm Schnittstelle (nach technischer Klärung)
- Elektrischer Anschluss (230V / 50 Hz)
- Potentialfreier Eingang für bauseitigen Thermostat



Wärmemengen- und Wasserzähler bauseits.

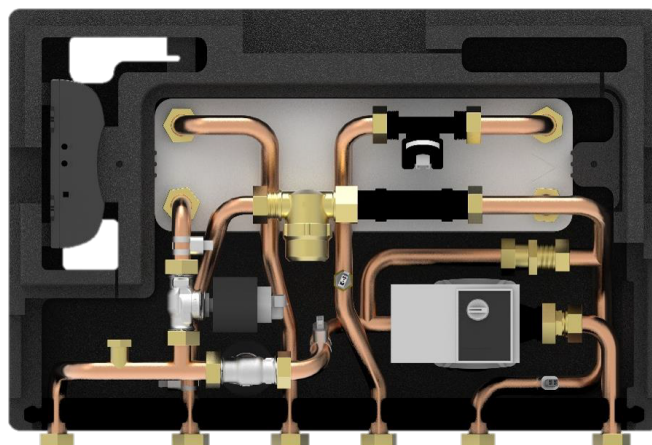
➤ Wohnungsübergabestation mit Frischwassererwärmung zum Heizen mit Flächenheizungen, elektronisch geregelt

GE556Y6020 - GE556Y6021

BESTELL-NR.	Warmwasser	Heizungswasser
GE556Y6020	42 KW	12,8 KW
GE556Y6021	51 KW	12,8 KW

Wohnungsübergabestation für zentrale Wärmeversorgungs- und Nahwärmanlagen, komplett mit:

- EPP Dämmung
- Edelstahltrinkwarmwasser - Wärmetauscher
- Selbstregulierende Umwälzpumpe entsprechend der ErP-Richtlinie (2009/125/EC).
- elektronischer Regelung für Vorlauftemperatur und bedarfsgerechte Warmwasserbereitung
- Strömungsmesser ohne bewegliche Teile nach dem Vortex Prinzip
- Schrittmotor gesteuerte Regelventile
- Fußbodenheizkreis mit Injektionsbeimischung
- Anschlüsse von unten passend zu Giacomini Kugelhähnen R251W
- Anschluss kaltwasserseitig mit Löt- / Pressnippel 15mm (Montagebügel erforderlich)
- OpenTherm Schnittstelle (nach technischer Klärung)
- Elektrischer Anschluss (230V / 50 Hz)
- Potentialfreier Eingang für bauseitigen Thermostat



Wärmemengen- und Wasserzähler bauseits.

➤ Wohnungsübergabestation mit Frischwassererwärmung zum Heizen mit Flächenheizungen mit zwei Wärmetauschern zur Systemtrennung, elektronisch geregelt

GE556Y6030 - GE556Y6031

BESTELL-NR.	Warmwasser	Heizungswasser
GE556Y6030*	42 KW	5-15 kW
GE556Y6031*	51 KW	5-15kW

Wohnungsübergabestation für zentrale Wärmeversorgungs- und Nahwärmanlagen, komplett mit:

- EPP Dämmung
- Edelstahltrinkwarmwasser - Wärmetauscher
- Edelstahlwärmetauscher zum Trennen von primär- und sekundärsitigem Heizkreislauf
- Selbstregulierende Umwälzpumpe entsprechend der ErP-Richtlinie (2009/125/EC).
- elektronischer Regelung für Vorlauftemperatur und bedarfsgerechte Warmwasserbereitung
- Strömungsmesser ohne bewegliche Teile nach dem Vortex Prinzip
- Schrittmotor gesteuerte Regelventile
- Anschlüsse von unten passend zu Giacomini Kugelhähnen R251W
- Anschluss kaltwasserseitig mit Löt- / Pressnippel 15mm (Montagebügel erforderlich)
- OpenTherm Schnittstelle (nach technischer Klärung)
- Elektrischer Anschluss (230V / 50 Hz)
- Potentialfreier Eingang für bauseitigen Thermostat

Wärmemengen- und Wasserzähler bauseits.

*Auch als Wohnungsstation mit erhöhten Vorlauftemperaturen für Heizkörper auf Anfrage und nach technischer Klärung lieferbar.



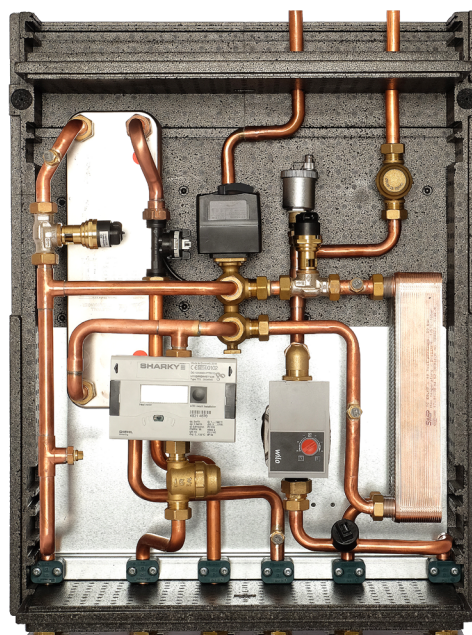
➤ Wohnungsübergabestation mit Frischwassererwärmung zum Heizen und Kühlen mit Flächenheizungen mit zwei Wärmetauschern zur Systemtrennung, elektronisch geregelt

GE556-1

BESTELL-NR.	GRÖSSE	Heizungswasser	Kühlung
GE556Y171	42 - 51KW	5 - 12,5 kW	2,5 kW

Wohnungsübergabestation für zentrale Wärmeversorgungs- und Nahwärmanlagen, komplett mit:

- EPP Dämmung
- Edelstahltrinkwarmwasser - Wärmetauscher
- Edelstahlwärmetauscher zum Trennen von primär- und sekundärsitigem Heizkreislauf
- 6 Wege-Umschaltventil zum Umschalten zwischen Heizen und Kühlen mit elektrischem Stellantrieb
- Selbstregulierende Umwälzpumpe entsprechend der ErP-Richtlinie (2009/125/EC).
- elektronischer Regelung für Vorlauftemperatur und bedarfsgerechte Warmwasserbereitung
- Strömungsmesser ohne bewegliche Teile nach dem Vortex Prinzip
- Schrittmotor gesteuerte Regelventile
- Anschlüsse von unten passend zu Giacomini Kugelhähnen R251W
- Anschluss kaltwasserseitig mit Löt- / Pressnippel 15mm (Montagebügel erforderlich)
- OpenTherm Schnittstelle (nach technischer Klärung)
- Elektrischer Anschluss (230V / 50 Hz)
- Potentialfreier Eingang für bauseitigen Thermostat



Wärmemengen- und Wasserzähler bauseits.

Zubehör

R251P

MESSING

BESTELL-NR.	GRÖSSE	☐	☒
R251PY604	3/4"x3/4" Rot	5	50
R251PY644	3/4"x3/4" Blau	5	50

Kugelhahn mit rotem oder blauem Flügelgriff, Zähleranschlussverschraubung und beidseitigem Innengewinde. Messing. Für Heizung. Verplombung möglich.

NOTIZEN

Temperaturbereich: 5-120°C
 Betriebsdruck: 35 bar
 Druck- und Temperaturangaben beziehen sich auf das Medium Wasser bei 20°C.
 Das 1. Maß bezieht sich auf das Innengewinde.
 Das 2. Maß bezieht sich auf die ÜWM.
 DIN-DVGW geprüft, Registrier-Nr.: NW-6102BO0068 für Trinkwasser. Gemäß DIN EN 13828 und DVGW W570-1.



ZULASSUNGEN UND SYMBOLE



P76W

BESTELL-NR.	GRÖSSE	☐	☒
P76WIY012	Umwälzpumpe 1" 15/6-130	1	-

Selbstregulierende Umwälzpumpe, Energieeffizienzklasse B gemäß Richtlinie ErP 2009/125/EU.



R158A

BESTELL-NR.	GRÖSSE	☐	☒
R158AY004	3/4"	1	-

Thermostatischer Bypass für konstante Rücklaufemperatur am primären Kreislauf.

NOTIZEN

Anschluss: 3/4" IG
 Einstellbereich: 35-65°C



R251WP

MESSING

BESTELL-NR.	GRÖSSE	☐	☒
R251WX074	3/4" X3/4"	5	50

Kugelhahn mit grünem Flügelgriff, Wasserzähleranschlussverschraubung und beidseitigem Innengewinde.

Innen Messing, außen Messing vernickelt, Kugel verchromt.

Für Heizung oder Trinkwasser. Verplombung möglich. Dichtung: PTFE.

NOTIZEN

Temperaturbereich: 5-120°C
 Betriebsdruck: 35 bar
 Druck- und Temperaturangaben beziehen sich auf das Medium Wasser bei 20°C.
 Das 1. Maß bezieht sich auf das Innengewinde.
 Das 2. Maß bezieht sich auf die ÜWM.
 DIN-DVGW geprüft, Registrier-Nr.: NW-6102BO0068 für Trinkwasser. Gemäß DIN EN 13828 und DVGW W570-1.



ZULASSUNGEN UND SYMBOLE



R189V

BESTELL-NR.	GRÖSSE	☐	☒
R189VY004	3/4" - DN20	25	250

Rückschlagventil für Trinkwasser (es ist möglich, zwei Rückschlagventile parallel zu montieren. Eins für Kaltwasser und das andere für Warmwasser).



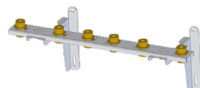
GE551

BESTELL-NR.	GRÖSSE	☐	☒
GE551Y601	3/4" / 6"	1	20

Montagebügel zur Montage um zum Anschluss der vorstehenden Wohnungsübergabestation an Wand und Rohrleitungsnetz.

Anschlüsse G 3/4" AG

Kaltwasserseitig Löt- / Pressnippel 15 mm



GE551-4

BESTELL-NR.	GRÖSSE	☐	☒
GE551Y180	zu R556Y172-173	1	-
GE551Y181	zu GE556-3	1	-

Isolierung.



Notizen