

FLÄCHENHEIZ- UND FLÄCHENKÜHLSYSTEME

- 66** Spider Dünnschichtsystem und Zubehör
 - 67** Noppenplatten und Zubehör
 - 67** Trockensysteme
 - 67** Zubehör systemüberreifend
 - 68** Kunststoffrohre
 - 70** Stellantriebe, Regelkomponenten, Raumthermostate und Zubehör
 - 72** Weitere Regelkomponenten Funk
 - 72** Zubehör
-

Spider Dünnschichtsystem und Zubehör

R979S

BESTELL-NR.	GRÖSSE	€/m ²	RG		
R979SY101	T50-h22 Klebesystem	30,62	D 0,96	13,44	
R979SY011	T50-h22 Stecksystem	27,23	D 0,48	7,20	
R979SY021	T50-h22 mit 6mm therm. Entkoppl.	40,60	D 8,64	-	
BESTELL-NR.	GRÖSSE	€/m ²	RG		
R979SY005	T50-h15 Klebesystem	33,96	D -	-	
R979SY025	T50-h15 mit 6mm therm. Entkoppl.	40,63	D -	-	

Verlegeplatten aus PP für Dünnschichtsystem Spider mit patentierter Noppengeometrie speziell zur Verwendung bei der Renovierung und im Neubau in Verbindung mit dünnflüssigen Vergussmassen. Die Aufbauhöhe soll mindestens 3 mm über Noppe betragen. Das endgültige Maß ist mit dem Vergussmassenhersteller abzustimmen.

NOTIZEN

R979SY011 Höhe 22 mm mit Stiften zur Befestigung auf bauseitiger Dämmung.

R979SY021 Höhe 22 mm mit PS-Unterdämmung.

Alle Höhenangaben beziehen sich auf die Abmessungen der Noppen.

Plattenmaße: 800 mm x 600 mm

Für PE-X, PE-RT und Verbundrohre 16 mm - 18 mm

R979SY101 Höhe 22 mm mit Kleberücken.

Alle Höhenangaben beziehen sich auf die Abmessungen der Noppen.

Plattenmaße: 1200 mm x 800 mm

Für PE-X, PE-RT und Verbundrohre 16 mm - 18 mm

R979SY005 Höhe 15 mm mit Kleberücken.

R979SY025 Höhe 15 mm mit PS-Unterdämmung.

Alle Höhenangaben beziehen sich auf die Abmessungen der Noppen.

Plattenmaße: 1200 mm x 600 mm

Für PE-X, PE-RT und Verbundrohre 12 mm

INFO

PS Unterdämmung bei R979SY021 und R979SY025 nur als thermische Entkopplung!

Befestigung mittels Baukleber.

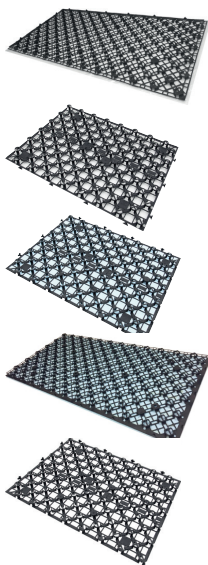
Keine Dämmung im Sinne der Norm oder Trittschalldämmung!

R983S

BESTELL-NR.	GRÖSSE	€/st.	RG		
R983Y040	Ø 6 x 25 mm	0,64	D 100	1.000	
R983Y041	Ø 6 x 60 mm	1,17	D 100	1.000	

R983Y040 Einschlagdübel aus Kunststoff.

R983Y041 Rohrhaken aus Kunststoff.



K369SY

BESTELL-NR.	GRÖSSE	€/m	RG		
K369SY501	8/80 x 5000 MM SELBSTKLEBEND	2,36	D 1	50	

Randdämmstreifen aus recycelfähigem PE-Schaum, mit Kleberücken und selbstklebendem Folienflansch, um ein Eindringen von Vergussmasse zu verhindern, mit Perforierung.

Länge: 50m

Höhe: 80mm

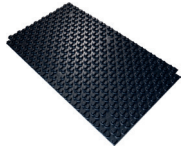
Stärke: 8mm



➤ Noppenplatten und Zubehör

R979TG

BESTELL-NR.	GRÖSSE	€/m ²	RG	☐	☒
R979TGY003	T50-h30	28,56	D	1,12	11,20
R979TGY005	T50-h50	33,51	D	1,12	6,72
R979TGY006	T50-h63	39,86	D	1,12	5,60



Noppenplatte für Fußbodenheizungssysteme mit optionaler diagonaler Rohrverlegung. Bestehend aus expandiertem Polystyrolschaum mit Graphit (EPS150 für R979TGY003, EPS T für R979TGY005 und R979TGY006) mit schwarzer tiefgezogener Polystyrol-Schutzschicht. Verlegeabstand: Vielfaches von 50 mm. Wärmeleitfähigkeit: 0,032 W/m K. Für Rohre: Ø16÷17 mm. Abmessungen: 1400x800 mm.

NOTIZEN

R979TGY003: 0,49 (m²K)/W
 R979TGY005: 1,10 (m²K)/W
 R979TGY006: 1,34 (m²K)/W

K395

BESTELL-NR.	GRÖSSE	€/st.	RG	☐	☒
K395Y501	1400x200mm	10,52	D	1	14
K395Y502	1400x100mm	10,52	D	1	10
K395Y503	30-2	12,55	D	1	12
K395Y504	DN11	9,87	D	1	20



Zubehör zu Noppenplatte R979N:

K395Y501: Ausgleichselement-Türübergang (ohne EPS-Dämmung). VPE: 14 St./Karton



K395Y502: Verbindungsstreifen zur perfekten Verbindung geschnittener Noppenplatten. VPE: 10 St./Karton



K395Y503: Dämmstreifen aus EPS 30-2 für R395Y501. VPE: 12 St./Karton

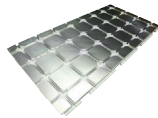


K395Y504: Dämmstreifen aus EPS ND11 für R395Y501. VPE: 20 St./Karton

➤ Trockensysteme

R883-1

BESTELL-NR.	GRÖSSE	€/m ²	RG	☐	☒
R883Y101	T150-h28	79,26	D	11,52	-



Isolierplatte aus expandiertem Polystyrol. Fuge kombiniert mit einem Thermoleiterprofil, gebildet durch Aluminiumfolie 0,3mm; erlaubt den Durchgang der Rohre in beide Richtungen, wenn nötig, auch bei 45° (durch Entfernen eines Teils des Bleches); Paneelabmessung: 1200x600mm Gesamtdicke: 28mm. Mit Nuten an den vier Seiten, zur Verbindung der angrenzenden Platten.

NOTIZEN

Thermischer Widerstand: 0,65 (m²K)/W

R884

BESTELL-NR.	GRÖSSE	€/m ²	RG	☐	☒
R884Y101	T150-h28	81,20	D	5,76	-



Wärmedämmplatte, zum Durchtritt der Rohrleitungen und zur Unterstützung der Kreisbiegung. Ausgedehnte Polystyrolplatte. Plattenabmessung: 600x300mm Gesamtdicke: 28mm. Mit Nuten an den vier Seiten, zu Verbindung der angrenzenden Platten.

NOTIZEN

Thermischer Widerstand: 0,50 (m²K)/W

➤ Zubehör systemübergreifend

K369

BESTELL-NR.	GRÖSSE	€/m	RG	☐	☒
K369X500	25 m	1,07	D	25	100



Randdämmstreifen aus recyclefähigem PE-Schaum, mit Folienflansch, um ein Eindringen von Fließestrich zu verhindern, mit Perforierung. Länge: 25 m Höhe: 150 mm Stärke: 8 mm

R549P

BESTELL-NR.	GRÖSSE	€/st.	RG	☐	☒
R549PY003	ø 16-18 mm	4,16	E	1	50
R549PY004	ø 20 mm	4,11	E	1	50



Kunststoff-Winkelspange als Rohrführungsbogen 90.°

R985I

BESTELL-NR.	GRÖSSE	€/st.	RG		
R985IY601	L.30CM	0,62	E	1	-

Schwarzes Schutzrohr aus Kunststoff zum Einsatz im Dehnfugenbereich. 25x20 mm, längsgeschlitzt, L=300mm



R872

BESTELL-NR.	GRÖSSE	€/m	RG		
R872Y500	15x0,8cm x 2 m	14,36	D	2	-

Bewegungsfugenprofil, selbstklebend, mit PE-Dehnstreifen. Maße: 2000 x 150 x 8 mm



K389W

BESTELL-NR.	GRÖSSE	€/m	RG		
K389WY001	Ø 12-22	8,15	D	1	100

Rohrbefestigungsschiene für Rohre von 12mm bis 22mm; Länge: 1m



Kunststoffrohre

R977

BESTELL-NR.	GRÖSSE	€/m	RG		
R977Y213	14X2 AL 0,2 200MT	2,40	E	200	-

Mehrschichtverbundrohr PE-RT/AL/PE-RT, längsstumpfgeschweißtes Aluminiumrohr (0,2 mm bzw. 0,3 mm), 100% diffusionsdicht, geringer Ausdehnungskoeffizient. Max. Betriebstemperatur: 95°C Max. Betriebsdruck: 10 bar

NOTIZEN

DVGW Registrier-Nr.: DW-8501BR0255
*=4 m Stangenware



R179EM

BESTELL-NR.	GRÖSSE	€/st.	RG		
R179EX020	3/4"x(12x1,1)	4,21	F	25	250
R179EX021	3/4"x(12X1,5)	9,57	F	-	-
R179EX023	3/4"x(14x2)	5,46	F	-	-
R179EX043	3/4"x(15X1,7)	6,13	F	25	250
R179EX022	3/4"x(16X1,5)	4,72	F	25	250
R179EX024	3/4"x(16x2)	4,59	F	-	-
R179EX025	3/4"x(17x2)	4,59	F	-	-
R179EX026	3/4"x(18x2)	5,48	F	-	-
R179EX027	3/4"x(20x2)	6,07	F	-	-

Adapter für Mehrschichtverbund- und Kunststoffrohr. Messing verchromt. Die erste Zahl steht für den Anschluss Eurokonus. Die zweite Zahl steht für den Außendurchmesser des Rohres. Die dritte Zahl steht für die Wandstärke des Rohres.



R978

BESTELL-NR.	GRÖSSE	€/m	RG		
R978Y172	12x1,5mm	1,17	E	240	3.600
R978Y175	12x1,5mm	1,17	E	600	3.600
R978Y235	17X2 mm	1,60	E	240	2.400
R978Y237	17X2 mm	1,60	E	600	3.600

Dieses nach ISO 22391 produzierte, nicht vernetzte PE-RT Kunststoffrohr ist wegen seiner hervorragenden flexiblen Eigenschaften besonders für die Verlegung in Fußbodenheizungsanlagen geeignet. Die Besonderheit: Die Sauerstoffsperrschicht ist in der Mitte angeordnet (Sandwichverfahren). Dadurch ist die Montage der Verbindungstechniken leichter, sicherer und langlebiger geworden. Max. Betriebstemperatur: 70°C Max. Betriebsdruck: 6 bar Din CERTCO: 3V418MVR (P)



ZULASSUNGEN UND SYMBOLE



R996

BESTELL-NR.	GRÖSSE	€/m	RG		
R996Y048	16 x 1,5	1,53	E 240	-	-
R996Y065	16 x 1,5	1,53	E 500	-	-

DIN-geprüftes Kunststoffrohr PE-Xb für die Fußbodenheizung, silanvernetzt, erfüllt die Normen der DIN 16892/93 und DIN 4726, mit Diffusionssperre. Fremdüberwachung durch die MPA Darmstadt.

Max. Betriebstemperatur: 70°C
Max. Betriebsdruck: 6 bar

ZULASSUNGEN UND SYMBOLE



R996T

BESTELL-NR.	GRÖSSE	€/m	RG		
R996TY227	16 x 2 100M	1,82	E 100	2.000	
R996TY219	16 x 2 240M	1,69	E 240	4.320	
R996TY264	16 x 2 600M	1,64	E 600	3.600	
R996TY249	18 x 2 100M	2,05	E 100	1.800	
R996TY220	18 x 2 240M	2,08	E 240	2.160	
R996TY250	18 x 2 500M	2,08	E 500	3.000	
R996TY221	20 x 2 100M	2,51	E 100	1.400	
R996TY222	20 x 2 240M	2,51	E 240	2.160	
R996TY253	20 x 2 400M	2,51	E 400	2.400	

DIN-geprüftes Kunststoffrohr PE-Xb für die Fußbodenheizung, silanvernetzt, erfüllt die Normen der DIN 16892/93 und DIN 4726, mit Diffusionssperre.

Max. Betriebstemperatur: 95°C
Max. Betriebsdruck: 6 bar

ZULASSUNGEN UND SYMBOLE



NOTIZEN

Besonders verlegefreundlich

R985N

BESTELL-NR.	GRÖSSE	€/m	RG		
R985NY001	25x20 mm	1,58	E 100	-	-
R985NY002	30x25 mm	1,97	E 100	-	-

Schwarzes Schutzrohr für Kunststoffrohr.

NOTIZEN

Schutzrohr für Türdurchgänge und Dehnfugen
L=300mm, geschlitzt



R986S

BESTELL-NR.	GRÖSSE	€/m	RG		
R986SY100	12X1,5 100MT	2,02	E 100	2.500	

Kunststoffrohr aus Polybuten mit Diffusionssperre nach DIN16968/69. Einsatzgebiete für Heizung, Sanitär und Kühldecken.

Max. Betriebstemperatur: 95°C
Max. Betriebsdruck: 10 bar



R986

BESTELL-NR.	GRÖSSE	€/m	RG		
R986Y116	16x2 mm	3,26	E 100	2.000	
R986Y117	16x2 mm	3,25	E 240	2.640	
R986Y130	16x2 mm	3,26	E 500	3.000	
R986Y118	18x2 mm	3,57	E 100	2.000	
R986Y119	18x2 mm	3,57	E 240	2.400	
R986Y122	22x2 mm	4,36	E 100	1.300	

Kunststoffrohr aus Polybuten mit Diffusionssperre nach DIN 16968/69. Einsatzgebiet für Heizung, Sanitär und Kühldecken. Max. Betriebstemperatur: 95°C
Max. Betriebsdruck: 10 bar



R986I

BESTELL-NR.	GRÖSSE	€/m	RG		
R986IY113	16X1,5 50MT	4,09	E 50	1.500	

Kunststoffrohr aus Polybuten mit Diffusionssperre nach DIN 16968/69 und Isolierung.

Einsatzgebiet für Heizung, Sanitär und Kühldecken.

Max. Betriebstemperatur: 95°C
Max. Betriebsdruck: 10 bar



Stellantriebe, Regelkomponenten, Raumthermostaten und Zubehör

R473M

Prospekt Nr. 1630D

BESTELL-NR.	GRÖSSE	€/st.	RG	☐	☒
R473MX221	230V/1m	38,20	C	1	25
R473MX222	24V/1m	37,49	C	1	25

Thermischer Stellantrieb 24 V oder 230 V für die Einzelraumregelung. Mit Funktionsanzeige. Schnelle Montage mit Hilfe eines KS-Adapters. Ausführung mit Endschalter dient als potentialfreier Kontakt. Stromlos geschlossen. Ohne Varistor.

NOTIZEN

KS-Adapter ist im Lieferumfang enthalten. Auslaufmodell



R478

Prospekt Nr. 1601D

BESTELL-NR.	GRÖSSE	€/st.	RG	☐	☒
R478X221	230 V	36,71	G	1	25
R478X222	24 V	37,65	C	1	25
R478VX221	230 V	36,67	G	1	25

Thermischer Stellantrieb 230 V oder 24 V für die Einzelraumregelung. Mit Funktionsanzeige. Schnelle Montage mit Hilfe eines KS-Adapters. Stromlos geöffnet. R478VX221 mit Varistor.

NOTIZEN

KS-Adapter ist im Lieferumfang enthalten.



R478M

Prospekt Nr. 1610D

BESTELL-NR.	GRÖSSE	€/st.	RG	☐	☒
R478MX221	230 V	40,34	C	1	25
R478MX222	24 V	41,50	G	1	25
R478VX231	230 V	41,92	C	1	25

Thermischer Stellantrieb 230 V oder 24 V für die Einzelraumregelung. Mit Funktionsanzeige. Schnelle Montage mit Hilfe eines KS-Adapters. Ausführung mit Endschalter dient als potentialfreier Kontakt. Stromlos geöffnet. R478VX = 230 V mit integriertem Varistor. R478MX = mit Endschalter

NOTIZEN

KS-Adapter ist im Lieferumfang enthalten. Auslaufmodell



ZULASSUNGEN UND SYMBOLE



R453F

BESTELL-NR.	GRÖSSE	€/st.	RG	☐	☒
R453FY002	30x1,5	2,30	C	1	100

Kunststoffadapter für die Aufnahme eines Giacomini Stellantriebes R473, R478 auf ein 30 x 1,5 Anschlussgewinde.

NOTIZEN

Vor der Installation muss der Ventilhub des Thermostatventils mit dem Hub des Stellantriebes überprüft werden.



R508K

BESTELL-NR.	GRÖSSE	€/st.	RG	☐	☒
R508KY001	-	70,62	C	1	10

Thermostatische Raumsteuerung, komplett mit Thermostatventil, Thermostatkopf, automatischer Entlüftung und UP-Kasten. Einsatzgebiet: Unterbrechung eines FBH-Kreises im Raum zwecks Einzelraumregelung. 2 Adapter für das Heizrohr separat bestellen.



R414M

BESTELL-NR.	GRÖSSE	€/st.	RG	☐	☒
R414MX003	18 x 18	29,04	I	5	50

Thermostatventil mit Anschlusswinkel zu R508K.



R481E

BESTELL-NR.	GRÖSSE	€/st.	RG	☐	☒
R481EY502	230 V Heizen	159,32	C	1	-

Elektronischer, digitaler Raumtemperurregler 230 V für die Ansteuerung (2-Punkt oder Puls-Pause) von Stellantrieben mit Display für die Ansteuerung von Stellantrieben im Heizfall. Einstellbereich von 5°C - 30°C. Nachtabsenkung über Absenkeingang, Sollwerttemperaturbegrenzung, Ventilschutzfunktion, Frostschutzfunktion (aktiv). Pro Raumthermostat können bei 230 V bis zu 5 Stellantriebe parallel angeschlossen werden.



R480D

BESTELL-NR.	GRÖSSE	€/st.	RG		
R480DY502	230V Heizen/Kühlen	233,97	C	1	-

Elektronischer, digitaler Raumtemperaturregler 230 V für die Ansteuerung (2-Punkt oder Puls-Pause) von Stellantrieben zum Heizen und Kühlen. Mit Display, Wochen- und Jahreszeitprogramm, 3 Temperaturstufen (reduziert, normal, komfort), Pilotuhrfunktion für die Ansteuerung der Nachtabsenkung als Master an weitere Raumthermostate. Mit Ventilschutzfunktion und Frostschutz (aktiv). Temperaturbereich von 8° C - 38°C. Pro Raumthermostat können bei 230 V bis zu 5 Stellantriebe parallel angeschlossen werden.



R481AE

BESTELL-NR.	GRÖSSE	€/st.	RG		
R481AY511	24 V~/230 V~	36,99	C	1	-

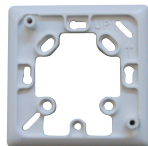
Raumthermostat 24 V-230 V für die Ansteuerung von Stellantrieben. Temperaturbereich 5°C-30°C. Pro Raumthermostat können bei 24V bis zu 4 Stellantriebe und bei 230 V bis zu 10 Stellantriebe angeschlossen werden.



R481BL

BESTELL-NR.	GRÖSSE	€/st.	RG		
R481BY511	-	4,16	C	1	-

Blendrahmen zur Installation des R481AE auf eine Unterputzdose.



PM100

BESTELL-NR.	GRÖSSE	€/st.	RG		
PM100Y501	24V/230V 6CH	139,47	C	1	-
PM100Y502	230V 10CH	189,41	C	1	-
PM100Y503	230V 10CH NC/NO SWITC	255,43	C	1	-



Elektrischer Regelverteiler 230 V bzw. 24 V für den Anschluss je nach Ausführung von 6 bis 10 Raumthermostaten und max. 15 oder 18 Stellantrieben.

NOTIZEN

Regelverteiler PM100Y501:
Ausführung 6 Kanal, 230V und 24V inkl. Sicherung T2A für Verwendung mit 24V Speisespannung. Eingang Eco-Betrieb auf 2 Zonen. Bis max. 15 Stellantriebe.

Regelverteiler PM100Y502:
Ausführung 10 Kanal 230V mit Eingang Eco-Betrieb auf 2 Zonen.

Ausgang für Pumpenschaltung ohne Zeitverzögerung und Erdklemme bei 230V. Eingang C/O Heizen/Kühlen. Eingang für Sicherheitstemperaturbegrenzer zur Überwachung der Vorlauftemperatur. Bis max. 18 Stellantriebe.

Regelverteiler PM100Y503
Ausführung 10 Kanal 230V mit Eingang Eco-Betrieb auf 2 Zonen.
Ausgang für Pumpenschaltung mit Einschaltverzögerung und Nachlaufzeit mit DIP-Schalter. Ausgang zur Kesselsteuerung.

Eingang C/O Heizen/Kühlen. Eingang für Sicherheitstemperaturbegrenzer zur Überwachung der Vorlauftemperatur bzw. für Taupunktüberwachung. Umschaltung NC/NO mit DIP-Schalter. Ventilschutzfunktion.

Mit LED für Anzeigen: Netzspannung, Sicherung defekt, C/O aktiv, Pumpenrelais aktiv, Taupunktüberwachung, Status Anzeige.
Bis max. 18 Stellantriebe.

K373I

BESTELL-NR.	GRÖSSE	€/st.	RG		
K373Y013	230V	63,18	C	1	20

Vorlauftemperaturbegrenzer als Anlegethermostat zur Abschaltung der Umwälzpumpe bei Überschreiten der voreingestellten Temperatur.



➔ Weitere Regelungskomponenten Funk

K200

BESTELL-NR.	GRÖSSE	€/st.	RG		
K200Y501	230 V~ /1	235,87	C	1	-
K200Y504	230 V~ /4	348,55	C	1	-
K200Y506	230 V~ /6	539,67	C	1	-



Funkempfänger, steckerfertig verdrahtet (nur 4- und 6-Kanal) zum Anschluss an eine Steckdose 230 V AC. Externer Ausgang für Stellantriebe mit 230 V oder 24 V.

Weitere Funktionen: Heizen und Kühlen:

NOTIZEN

Anschlussmöglichkeit für Zeitschaltuhr zur Nachtabenkung, Ventiltest-Funktion, ein Taster und eine Signallampe je Ausgang, automatische Überwachung des Senders und bei Störung akustisches Signal. Pro Kanal sind bei 230 V 10 Stellantriebe schaltbar, bei 24 V sind 4 Stellantriebe schaltbar.

K200Y501 = 1-Kanal

K200Y504 = 4-Kanal

K200Y506 = 6-Kanal

K201

BESTELL-NR.	GRÖSSE	€/st.	RG		
K201Y001	-	270,70	C	1	-



Funksender. Drahtlose Fernbedienung als Wand- oder Handgerät.

Weitere Funktionen: Uhr, selbstlernende Heizkurve, Ventilschutzschaltung, Erfassung der Raumtemperatur und schnelle Weiterleitung der Daten.

Einsatzgebiet im Neu- und Altbau.

Heizen und Kühlen.

K203

BESTELL-NR.	GRÖSSE	€/st.	RG		
K203Y501	-	203,04	C	1	-



Analoger Funksender (ohne Uhr). Drahtlose Fernbedienung als Wand- oder Handgerät.

Kann Temperaturprofil von K201 folgen.

Master- und Slave-Funktion. Heizen und Kühlen.

➔ Zubehör

RS102

BESTELL-NR.	GRÖSSE	€/st.	RG		
RS102Y004	Ø 12	13,07	F	10	200
RS102Y007	Ø 16	17,23	F	10	100



Komplett vormontierter Pushfitting als lösbare Verbindung aus MS58. Fixierung aus rostfreiem Edelstahl. Abdichtung erfolgt über O-Ring.

Verwendbar für Kunststoff*- und Kupferrohre.

Einsatzgebiet: Heiz- und Kühldecke

NOTIZEN

* in Verbindung mit Stützhülse RC900 verwenden!

Temperaturbereich: 5-110°C

Max. Betriebsdruck: 10 bar

K85RS

BESTELL-NR.	GRÖSSE	€/st.	RG		
K85RSY101	RS16 x RS12 - lüngh. 400 mm	36,92	F	1	50



Flexibler Verbindungsschlauch mit Edelstahl Umflechtung für die Verbindung der aktiven Elemente. Inklusive Pushfitting der RS Serie.

NOTIZEN

In Verbindung mit Kunststoffrohren, Stützhülse RC900 verwenden.

Temperatur Bereich: 5-90°C

Max. Betriebsdruck: 10 bar

RS122

BESTELL-NR.	GRÖSSE	€/st.	RG		
RS122Y004	Ø 12	13,58	F	10	200
RS122Y007	Ø 16	17,93	F	10	100



Komplett vormontierter Pushfitting als lösbare Verbindung aus MS58. Fixierung aus rostfreiem Edelstahl. Abdichtung erfolgt über O-Ring.

Verwendbar für Kunststoff*- und Kupferrohre.

Einsatzgebiet: Heiz- und Kühldecke

NOTIZEN

* in Verbindung mit Stützhülse RC900 verwenden!

Temperaturbereich: 5-110°C

Max. Betriebsdruck: 10 bar

RC102P

BESTELL-NR.	GRÖSSE	€/st.	RG		
RC102P009	20 x 2	15,93	F	25	200



Push-Fitting mit fluidischen Abdichtungen im Inneren des Rohres;

für Kunststoffrohr 8x1mm und

für Mehrschichtverbundrohr 20x2mm;

Betriebstemperatur: -20°C (für Wasser-Glycol-

Gemisch) bis 80°C (bei konst. Druck von 2bar)

Betriebsdruck: max. 8bar (bei Raumtemperatur)

Berstdruck: > 25bar

RC122P

BESTELL-NR.	GRÖSSE	€/st.	RG		
RC122P009	20 x 2	15,99	F	25	200

Push-Fitting/Bogen 90° mit fluidischen Abdichtungen im Inneren des Rohres, für Mehrschichtverbundrohr 20x2mm.
Betriebstemperatur: -15°C (für Wasser-Glykol-Gemisch) bis 80°C (bei konst. Druck von 2bar)
Betriebsdruck: max. 8bar (bei Raumtemperatur)
Berstdruck: > 25bar



RC151P

BESTELL-NR.	GRÖSSE	€/st.	RG		
RC151P053	20 x 2 + Ausg. 8 x 1	19,96	F	25	200
RC151P063	20 x 2 + 2 Ausg. 8 x 1	24,20	F	25	200

Push-Fitting/T-Stück mit fluidischen Dichtungen im Inneren des Rohres, für Mehrschichtverbundrohr 20x2mm / Abgang nach oben auf PEX 8x1mm.
Betriebstemperatur: -15°C (für Wasser-Glycol-Gemisch) bis 80°C (bei Konst. Druck von 2bar)
Betriebsdruck: max. 8bar (bei Raumtemperatur)
Berstdruck: > 25bar



RC165P

BESTELL-NR.	GRÖSSE	€/st.	RG		
RC165P001	8 x 1	2,27	F	10	200
RC165P004	20 x 2	3,13	F	10	200

Stopfen als Steckfitting; RC165P001 8x1mm für PEX-b-Rohr RC165P004 20x2mm für Mehrschichtverbundrohr.



RC211P

BESTELL-NR.	GRÖSSE	€/st.	RG		
RC211P002	Ø 20-16-12-8	57,14	F	1	150

Einsteckschablone.



RC30P

BESTELL-NR.	GRÖSSE	€/st.	RG		
RC30P001	20 x 2	9,43	F	1	500

Ersatz-Kit für Schnellkupplung 20x2mm.



RC51P

BESTELL-NR.	GRÖSSE	€/st.	RG		
RC51P001	8 x 1	2,98	F	1	500

Ersatz-Kit für Schnellkupplung 8x1mm.

