

FLÄCHENHEIZ- UND FLÄCHENKÜHL- SYSTEME

Innovative Flächenheiz- und Flächenkühlssysteme wie das zukunftsweisende Spidersystem begeistern nicht nur Endkunden, sondern auch den Fachbetrieb. Es überzeugt durch seine hohe Stabilität, seinen niedrigen Aufbau und seine geringen Druckverluste durch die Verwendung von klassischem Fußbodenheizungsrohr.

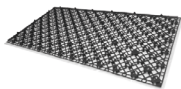


- 78** Spider Dünnschichtsysteme und Zubehör
- 79** Noppenplatten und Zubehör
- 79** Trockensysteme
- 80** Zubehör systemübergreifend
- 80** Kunststoffrohre
- 81** Stellantriebe, Regelkomponenten, Raumthermostate und Zubehör
- 82** Zubehör

Spider Dünnschichtsystem und Zubehör

R979SL

BESTELL-NR.	GRÖSSE		
R979SY005	T50-h15 Klebesystem	15,84	-
R979SY025	T50-h15 mit 6mm therm. Entkoppl.	10,08	-



Verlegeplatten aus PP für Dünnschichtsystem Spider mit patentierter Noppengeometrie speziell zur Verwendung bei der Renovierung und im Neubau in Verbindung mit dünnflüssigen Vergussmassen. Die Aufbauhöhe soll mindestens 3 mm über der Noppe betragen. Das endgültige Maß ist mit dem Vergussmassenhersteller abzustimmen.

NOTIZEN

Verlegeplatten für Spider Slim Dünnschicht-Fußbodenheizungssystem.

R979SY005

Verlegeplatte mit Kleberücken, Höhe 15 mm, Plattengröße: 1200 x 600 x 15 mm, Teilung: Vielfaches von 50 mm, Für Verbund- Pex oder PE-RT Rohr Durchmesser 12 mm.

R979SY025

Verlegeplatte mit EPS - Dämmung zur thermischen Entkopplung
Höhe 15 mm + 6 mm Dämmung,
Plattengröße: 800 x 600 x (15 + 6) mm,
Teilung: Vielfaches von 50 mm,
Für Verbund- Pex oder PE-RT Rohr Durchmesser 12 mm.

INFO

R979SY005

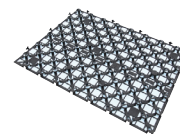
Der Untergrund muss frei von Staub und losen Resten, sowie zur besseren Befestigung mit Haftgrundierung passend zur Vergussmasse grundiert sein.

R979SY025

Der Untergrund muss frei von Staub und losen Resten sein. Die Befestigung erfolgt mittels Baukleber.

R979S

BESTELL-NR.	GRÖSSE		
R979SY101	T50-h22 Klebesystem	13,44	-
R979SY021	T50-h22 mit 6mm therm. Entkoppl.	8,64	-
R979SY121	T50-h22 con isolante 6 mm	8,64	-



Verlegeplatten aus PP für Dünnschichtsystem Spider mit patentierter Noppengeometrie speziell zur Verwendung bei der Renovierung und im Neubau in Verbindung mit dünnflüssigen Vergussmassen. Die Aufbauhöhe soll mindestens 3 mm über der Noppe betragen. Das endgültige Maß ist mit dem Vergussmassenhersteller abzustimmen.

NOTIZEN

Verlegeplatten für Spider Dünnschicht-Fußbodenheizungssystem.

R979SY101

Verlegeplatte mit Kleberücken, Höhe 22 mm, Plattengröße: 1200 x 600 x 22 mm, Teilung: Vielfaches von 50 mm, Für Verbund- Pex oder PE-RT Rohr Durchmesser 16-18 mm.

R979SY021

Verlegeplatte mit EPS - Dämmung zur thermischen Entkopplung
Höhe 22 mm + 6 mm Dämmung,
Plattengröße: 800 x 600 x (22 + 6) mm,
Teilung: Vielfaches von 50 mm,
Für Verbund- Pex oder PE-RT Rohr Durchmesser 16-18 mm.

R979SY121

Verlegeplatte mit EPS - Dämmung zur thermischen Entkopplung
Höhe 22 mm + 6 mm Dämmung,
Plattengröße: 1200 x 600 x (22 + 6) mm,
Teilung: Vielfaches von 50 mm,
Für Verbund- Pex oder PE-RT Rohr Durchmesser 16-18 mm.

INFO

R979SY101

Der Untergrund muss frei von Staub und losen Resten, sowie zur besseren Befestigung mit Haftgrundierung passend zur Vergussmasse grundiert sein.

R979SY021/121

Der Untergrund muss frei von Staub und losen Resten sein. Die Befestigung erfolgt mittels Baukleber.

R983S

BESTELL-NR.	GRÖSSE		
R983Y041	Ø 6 x 60 mm	100	1.000

Rohrhaken aus Kunststoff zur Befestigung von Rohren.



R983N

BESTELL-NR.	GRÖSSE		
R983Y040	Ø 6 x 25 mm	100	1.000

Einschlagdübel aus Kunststoff für die zusätzliche Sicherung der Verlegeplatten R979S.



K369SY

BESTELL-NR.	GRÖSSE		
K369SY501	8/80 x 5000 MM SELBSTKLEBEND	1	50

Randdämmstreifen aus recyclefähigem PE-Schaum, mit Kleberücken und selbstklebendem Folienflansch, um ein Eindringen von Vergussmasse zu verhindern, mit Perforierung.

Länge: 50m, Höhe: 80 mm, Stärke: 8 mm.



Noppenplatten und Zubehör

R979TG

BESTELL-NR.	GRÖSSE		
R979TGY003	T50-h30	1,12	11,20
R979TGY005	T50-h50	1,12	6,72
R979TGY006	T50-h63	1,12	5,60

Noppenplatte für Fußbodenheizungssysteme mit optionaler diagonaler Rohrverlegung. Bestehend aus expandiertem Polystyrolschaum mit Graphit (EPS150 für R979TGY003, EPS T für R979TGY005 und R979TGY006) mit schwarzer tiefgezogener Polystyrol-Schutzschicht.

Verlegeabstand: Vielfaches von 50 mm.

Wärmeleitfähigkeit: 0,032 W/m K.

Für Rohre Ø16÷17 mm.

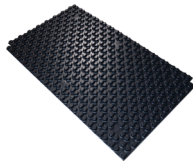
Abmessungen: 1400x800 mm.

NOTIZEN

R979TGY003: 0,49 (m²K)/W

R979TGY005: 1,10 (m²K)/W

R979TGY006: 1,34 (m²K)/W



K395

BESTELL-NR.	GRÖSSE		
K395Y501	1400x200mm	1	14
K395Y502	1400x100mm	1	10
K395Y503	30-2	1	12
K395Y504	DN11	1	20

Zubehör zu Noppenplatte R979N

K395Y501: Ausgleichselement-Türübergang (ohne EPS-Dämmung)

VPE: 14 St./Karton

K395Y502: Verbindungsstreifen zur perfekten Verbindung geschnittener Noppenplatten.

VPE: 10 St./Karton

K395Y503: Dämmstreifen aus EPS 30-2 für R395Y501

VPE: 12 St./Karton

K395Y504: Dämmstreifen aus EPS ND11 für R395Y501

VPE: 20 St./Karton



Trockensysteme

R883-1

BESTELL-NR.	GRÖSSE		
R883Y101	T150-h28	11,52	-

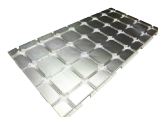
Isolierplatte aus expandiertem Polystyrol. Fuge kombiniert mit einem Thermoleiterprofil, gebildet durch Aluminiumfolie 0,3mm; erlaubt den Durchgang der Rohre in beide Richtungen, wenn nötig, auch bei 45° (durch Entfernen eines Teils des Bleches).
Plattenabmessung: 1200 x 600mm

Gesamtdicke: 28 mm

Mit Nuten an den vier Seiten, zur Verbindung der angrenzenden Platten.

NOTIZEN

Thermischer Widerstand: 0,65 (m²K)/W



R884

BESTELL-NR.	GRÖSSE		
R884Y101	T150-h28	5,76	-

Wärmedämmplatte, zum Durchtritt der Rohrleitungen und zur Unterstützung der Kreisbiegung. Material: Expandiertes Polystyrol.

Plattenabmessung: 600 x 300 mm

Gesamtdicke: 28 mm

Mit Nuten an den vier Seiten, zu Verbindung der angrenzenden Platten.

NOTIZEN

Thermischer Widerstand: 0,50 (m²K)/W



➤ Zubehör systemübergreifend

K369

BESTELL-NR.	GRÖSSE	☐	☒
K369X500	25 m	25	100

Randdämmstreifen aus recyclefähigem PE-Schaum, mit Folienflansch, um ein Eindringen von Fließestrich zu verhindern, mit Perforierung.

Länge: 25 m; Höhe: 150 mm; Stärke: 8 mm.



R872

BESTELL-NR.	GRÖSSE	☐	☒
R872Y500	15x0,8cm x 2 m	2	-

Bewegungsfugenprofil, selbstklebend, mit PE-Dehnstreifen.

Maße: 2000 x 150 x 8 mm



R549P

BESTELL-NR.	GRÖSSE	☐	☒
R549PY003	ø 16-18 mm	1	50
R549PY004	ø 20 mm	1	50

Kunststoff-Winkelspange als Rohrführungsbogen 90°



K389W

BESTELL-NR.	GRÖSSE	☐	☒
K389WY001	ø 12-22	1	100

Rohrbefestigungsschiene für Rohre von 12mm bis 22mm; Länge: 1 m



R985I

BESTELL-NR.	GRÖSSE	☐	☒
R985IY601	L.30CM	1	50

Schwarzes Schutzrohr aus Kunststoff zum Einsatz im Dehnfugenbereich, 25x20 mm, längsgeschlitzt, L= 300 mm



R179EM

BESTELL-NR.	GRÖSSE	☐	☒
R179EX020	3/4"x(12x1,1)	1	25
R179EX021	3/4"x(12X1,5)	1	25
R179EX022	3/4"x(16X1,5)	1	25
R179EX024	3/4"x(16x2)	1	25
R179EX025	3/4"x(17x2)	1	25
R179EX026	3/4"x(18x2)	1	25
R179EX027	3/4"x(20x2)	1	25

Adapter für Mehrschichtverbund- und Kunststoffrohr. Messing verchromt.

Die erste Zahl steht für den Anschluss Eurokonus.

Die zweite Zahl steht für den Außendurchmesser des Rohres.

Die dritte Zahl steht für die Wandstärke des Rohres.



➤ Kunststoffrohre

R977

BESTELL-NR.	GRÖSSE	☐	☒
R977Y213	14X2 AL 0,2 200MT	200	2.800

Mehrschichtverbundrohr PE-RT/AL/PE-RT, längsstumpfgeschweißtes Aluminiumrohr (0,2 mm bzw. 0,3 mm), 100% diffusionsdicht, geringer Ausdehnungskoeffizient.

Max. Betriebstemperatur: 95°C

Max. Betriebsdruck: 10 bar

NOTIZEN

DVGW Registrier-Nr.: DW-8501BR0255



R978

BESTELL-NR.	GRÖSSE	☐	☒
R978Y172	12x1,5mm	240	3.600
R978Y175	12x1,5mm	600	3.600
R978Y235	17X2 mm	240	2.400
R978Y237	17X2 mm	600	3.600

Dieses nach ISO 22391 produzierte, nicht vernetzte PE-RT Kunststoffrohr ist wegen seiner hervorragenden flexiblen Eigenschaften besonders für die Verlegung in Fußbodenheizungsanlagen geeignet. Die Besonderheit: Die Sauerstoffsperrschicht ist in der Mitte angeordnet (Sandwichverfahren). Dadurch ist die Montage der Verbindungstechniken leichter, sicherer und langlebiger geworden.

Max. Betriebstemperatur: 70°C

Max. Betriebsdruck: 6 bar

Preis, bei größeren Abnahmen oder ganzen Paletten, auf Anfrage.



R996T

BESTELL-NR.	GRÖSSE		
R996Y048	16 x 1,5	240	2.640
R996Y065	16 x 1,5	500	3.000

Kunststoffrohr PE-Xb für die Fußbodenheizung, silanvernetzt, erfüllt die Normen der DIN 16892/93 und DIN 4726, mit Diffusionssperre.

Max. Betriebstemperatur: 95°C

Max. Betriebsdruck: 6 bar

NOTIZEN

Besonders verlegefreundlich.

R996T-5

BESTELL-NR.	GRÖSSE		
R996TY554	17 x 2 100M	100	2.000
R996TY533	17 x 2 240M	240	2.400
R996TY552	17 x 2 600M	600	3.600
R996TY549	18 x 2 100M	100	2.000
R996TY520	18 x 2 240M	240	2.160
R996TY550	18 x 2 500M	500	3.000
R996TY521	20 x 2 100M	100	1.600
R996TY522	20 x 2 240M	240	2.160
R996TY553	20 x 2 400M	400	2.400

Kunststoffrohr PE-Xb 5-Schichtrohr für die Fußbodenheizung, silanvernetzt, erfüllt die Normen der DIN 16892/93 und DIN 4726, mit Diffusionssperre.

Max. Betriebstemperatur: 95°C

Max. Betriebsdruck: 6 bar

NOTIZEN

Besonders verlegefreundlich.

R985N

BESTELL-NR.	GRÖSSE		
R985NY001	25x20 mm	1	100
R985NY002	30x25 mm	1	100

Schwarzes Schutzrohr für Kunststoffrohr.

NOTIZEN

Schutzrohr für Türdurchgänge und Dehnfugen
L=300mm, geschlitzt

➤ Stellantriebe, Regelkomponenten, Raumthermostate und Zubehör

R473

BESTELL-NR.	GRÖSSE		
R473X221	230V/1m	1	25
R473X222	24V/1m	1	25

Thermischer Stellantrieb 230 V oder 24 V für die Einzelraumregelung. Mit Funktionsanzeige. Schnelle Montage mit Hilfe eines KS-Adapters. Stromlos geschlossen.

R473X221 und R473X222 ohne Varistor. KS-Adapter ist im Lieferumfang enthalten.

NOTIZEN

Nachfolgermodell von: R475 und R479



ZULASSUNGEN UND SYMBOLE



R478

BESTELL-NR.	GRÖSSE		
R478X221	230 V	1	25
R478X222	24 V	1	25
R478VX221	230 V	1	25

Thermischer Stellantrieb 230 V oder 24 V für die Einzelraumregelung. Mit Funktionsanzeige. Schnelle Montage mit Hilfe eines KS-Adapters. Stromlos geöffnet.

R478VX221 mit Varistor.

NOTIZEN

KS-Adapter ist im Lieferumfang enthalten.



ZULASSUNGEN UND SYMBOLE



R473M

BESTELL-NR.	GRÖSSE		
R473MX221	230V/1m	1	25
R473MX222	24V/1m	1	25

Thermischer Stellantrieb 24 V oder 230 V für die Einzelraumregelung. Mit Funktionsanzeige. Schnelle Montage mit Hilfe eines KS-Adapters. Ausführung mit Endschalter dient als potentialfreier Kontakt. Stromlos geschlossen. Ohne Varistor.

NOTIZEN

KS-Adapter ist im Lieferumfang enthalten.



ZULASSUNGEN UND SYMBOLE



R478M

BESTELL-NR.	GRÖSSE		
R478MX221	230 V	1	25
R478MX222	24 V	1	25
R478VX231	230 V	1	25

Thermischer Stellantrieb 230 V oder 24 V für die Einzelraumregelung. Mit Funktionsanzeige. Schnelle Montage mit Hilfe eines KS-Adapters. Ausführung mit Endschalter dient als potentialfreier Kontakt. Stromlos geöffnet.

R478VX = 230 V mit integriertem Varistor

R478MX = mit Endschalter

NOTIZEN

KS-Adapter ist im Lieferumfang enthalten.

*Auslaufmodell



ZULASSUNGEN UND SYMBOLE



R453F

BESTELL-NR.	GRÖSSE		
R453FY002	30x1,5	1	100

Kunststoffadapter für die Aufnahme eines Giacomini Stellantriebes R473, R478 auf ein 30 x 1,5 mm Anschlussgewinde.

NOTIZEN

Vor der Installation muss der Ventilhub des Thermostatventils mit dem Hub des Stellantriebes überprüft werden.



R508K

BESTELL-NR.	GRÖSSE		
R508KY001	-	1	10

Thermostatische Raumsteuerung, komplett mit Thermostatventil, Thermostatkopf, automatischer Entlüftung und UP-Kasten. Einsatzgebiet: Unterbrechung eines FBH-Kreises im Raum zwecks Einzelraumregelung. 2 Adapter für das Heizrohr separat bestellen.



R414M

BESTELL-NR.	GRÖSSE		
R414MX003	18 x 18	5	50

Thermostatventil mit Anschlusswinkel zu R508K.



K373C

BESTELL-NR.	GRÖSSE		
K373Y013	230V	1	20

Vorlauftemperaturbegrenzer als Anlegethermostat zur Abschaltung der Umwälzpumpe bei Überschreiten der voreingestellten Temperatur.



Zubehör

K85RS

BESTELL-NR.	GRÖSSE		
K85RSY101	RS16 x RS12 - lüngh. 400 mm	1	50

Flexibler Verbindungsschlauch mit Edelstahl Umflechtung für die Verbindung der aktiven Elemente. Inklusive Pushfitting der RS Serie.

NOTIZEN

In Verbindung mit Kunststoffrohren, Stützhülse RC900 verwenden.

Temperatur Bereich: 5-90°C

Max. Betriebsdruck: 10 bar



RC165P

BESTELL-NR.	GRÖSSE		
RC165P001	8 x 1	10	200
RC165P004	20 x 2	10	200

Stopfen als Steckfitting; RC165P001 8x1mm für PEX-b-Rohr RC165P004 20x2mm für Mehrschichtverbundrohr."



RC211P

BESTELL-NR.	GRÖSSE		
RC211P002	Ø 20-16-12-8	1	150

Einsteckshablone.



Notizen